

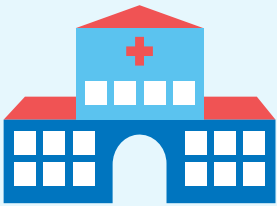


OFICINA DE PROGRAMAS DE COMPENSACIÓN PARA TRABAJADORES | División de Compensación por Enfermedad
Ocupacional para Empleados de Energía
DEPARTAMENTO DE TRABAJO DE ESTADOS UNIDOS

Beneficios médicos cubiertos

Beneficios médicos para enfermedades cubiertas según la Ley del Programa de Compensación por Enfermedad Ocupacional para Empleados de Energía incluyen la atención médica requerida y razonable, los medicamentos recetados por un médico, así como los gastos de transporte directamente asociados con el tratamiento de una enfermedad cubierta.

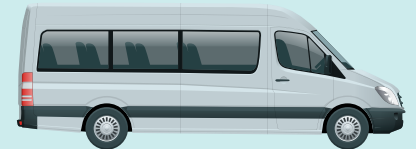
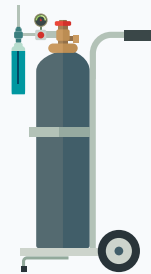
¿QUÉ ESTÁ CUBIERTO?



Visitas al consultorio médico, tratamientos médicos y consultas

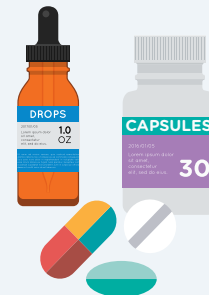


Equipo médico duradero



Traslados hasta el médico, hospital, clínica u otro centro médico

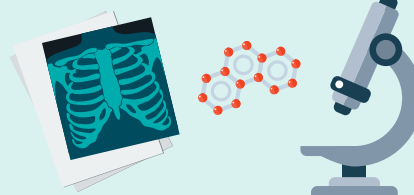
Cargos de hospital para pacientes hospitalizados y ambulatorios, incluidas las visitas a la sala de emergencia



Medicamentos recetados por un médico, genéricos o de marca



Servicios de ambulancia



Servicios de diagnóstico de laboratorio y radiológicos



Atención médica en el domicilio y en residencias para ancianos