



Sesión 3

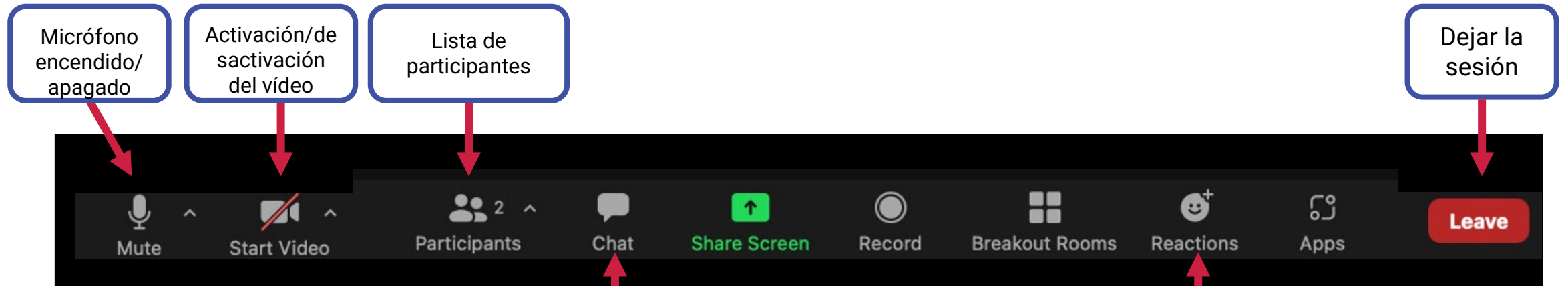
Herramientas y recursos de ILAB

Junio 2023



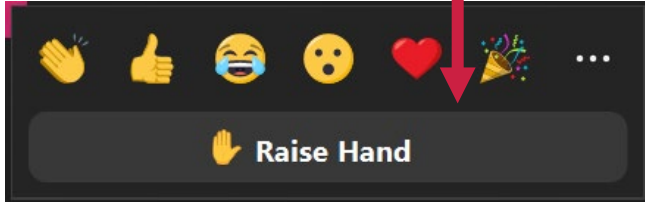
BUREAU OF INTERNATIONAL LABOR AFFAIRS

Funciones de Zoom Meeting



Ver Chat

Reacciones / Levantar la mano



Salir: Si hace clic en “Salir” en cualquier momento durante las sesiones plenarias o de grupo, abandonará la sesión. Vuelva a su calendario y dé clic para reincorporarse.

*Reacciones/Arriba la mano:
Al hacer clic, el símbolo de la mano aparecerá en la parte superior izquierda de tu pantalla.*

Objetivos de la sesión de hoy

- Utilizar y aplicar eficazmente las herramientas de seguimiento y evaluación que ILAB desarrolló.
 - Guía de la teoría del cambio sostenido para los programas de derechos de los trabajadores de ILAB
 - Formulario de reporte de datos
 - Biblioteca de recursos de monitoreo, evaluación y aprendizaje (MEA)



¿Qué tanto has explorado la Guía de la Teoría del Cambio Sostenido?

La he leído de principio a fin

0%

He consultado algunas de sus secciones para ayudarme en mi trabajo

0%

La he revisado superficialmente

0%

¿Qué es la Guía de la Teoría del Cambio Sostenido?

0%

Join at
slido.com
#3158 349





¿Has tenido la oportunidad de usar el formulario de reporte de datos (Data Reporting Form) nuevo?

Sí

0%

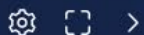
No

0%

Join at

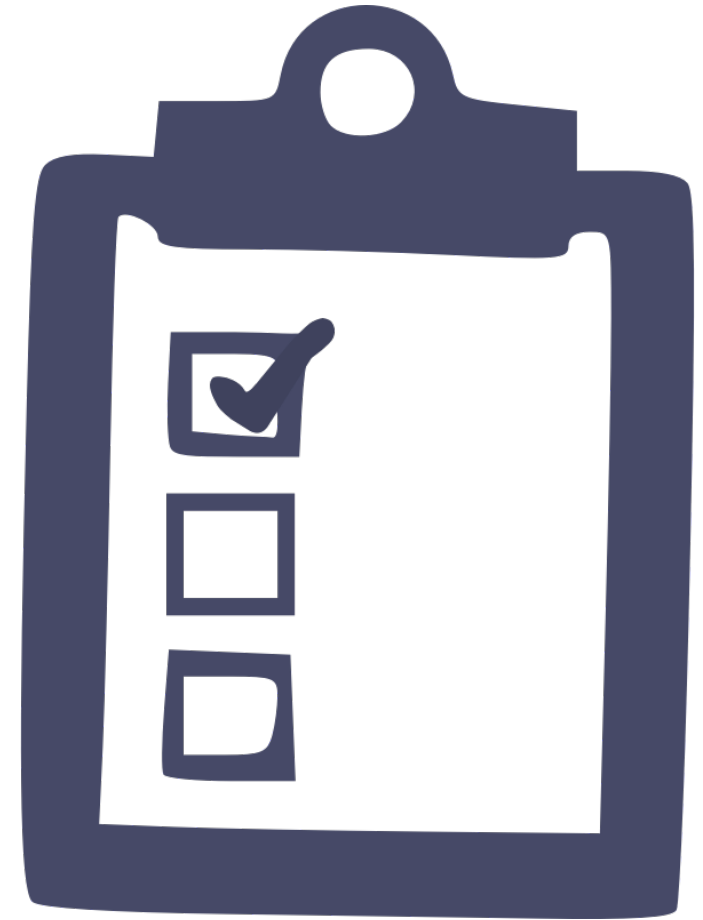
slido.com

#3158 349



Reglas de este taller

1. Disfruta de cada día. **Diviértete.**
2. **Participa activamente** compartiendo sus conocimientos, opiniones y preguntas.
3. Teléfonos móviles y dispositivos electrónicos **apagados** o en modo vibrar.





Módulo 2

Biblioteca de recursos MEA y ejercicio de interpretación de datos

Junio 2023



BUREAU OF INTERNATIONAL LABOR AFFAIRS

Objetivos de esta sesión

- Utilizar y aplicar eficazmente las herramientas de seguimiento y evaluación que desarrolló ILAB.
 - Guía de la teoría del cambio sostenido para los programas de derechos de los trabajadores de ILAB
 - Formulario de notificación de datos
 - Biblioteca de recursos MEA

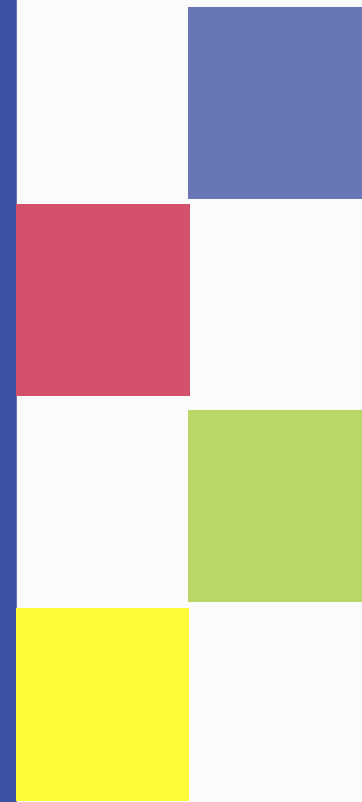


Agenda

-
- 1 Preguntas de sesiones anteriores
 - 2 Biblioteca de recursos MEA
 - 3 Ejercicio de interpretación de datos
-



Sección 1 Preguntas de las sesiones anteriores



¿Hay preguntas sobre el formulario de reporte de datos?



Preguntas de salida

- Plantillas y reportes
 - ¿Qué es exactamente lo que el Departamento del Trabajo (USDOL) espera de nosotros? ¿Hay plantillas, ejemplos de reportes, etcétera, que debemos rellenar para alinearnos a esos marcos de monitoreo?
 - Para preparar propuestas, ¿hay alguna plantilla o formato para presentar el marco de resultados de programa ligado al marco de la Teoría del Cambio Sostenido?



Preguntas de salida

- **Indicadores de resultados versus indicadores de productos**
 - Pasar de centrarse en el rendimiento a centrarse en los resultados significa que cada vez medimos más aspectos sobre los que tenemos menos control. A menudo oigo esto como argumento para ir en la dirección de los resultados. ¿Tienen orientaciones claras sobre esta cuestión que aborde este flujo y que podamos utilizar cuando trabajemos con otras personas en nuestras propias instituciones para ayudarles a sentirse cómodos con indicadores más orientados a los resultados?

Preguntas de salida

- **Preguntas sobre indicadores estándar**
 - La precisión de la redacción de los indicadores de resultados y algunas suposiciones en torno a los "beneficios" frente a los simples "cambios" siguen dejando preguntas abiertas en los debates de grupo.
 - Sigo pensando en cómo adaptar / modificar los indicadores cuando las condiciones o situaciones relacionadas con el contexto obliguen a cambiar el alcance del proyecto.



Preguntas de salida

- **Poner en práctica el MEA consciente de la complejidad**
 - ¿Cómo realizar paralelamente un MEA ordinaria y un MEA consciente de la complejidad? Recursos, capacidades, implicación, etc.
 - No hicimos ningún ejercicio sobre la aplicación del análisis de complejidad al ejemplo dado. Habría sido útil ponerlo en práctica. Entiendo que no hay tiempo suficiente para ello en el curso, pero habría sido útil ya que esto no es estándar y es probablemente donde más discusión tiene lugar entre los participantes.



Preguntas de salida

- **Preguntas de la agenda de aprendizaje**
 - ¿Cuál es la diferencia entre las preguntas de aprendizaje, las agendas de aprendizaje y los objetivos de aprendizaje para la acción de ILAB?
 - Sigo preguntándome cómo trabajaremos y presentaremos la agenda de aprendizaje.

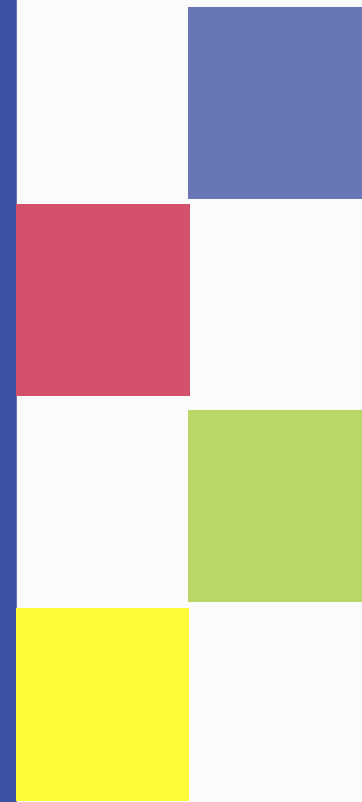


Preguntas de salida

- **Preguntas sobre la teoría de la ILAB/uso de los datos**
 - ¿Está utilizando ya ILAB estos modelos para desarrollar teorías de cambio sostenido para su futura programación?
 - Sería interesante saber cómo utiliza ILAB la información comunicada para informar a otros actores interesados.



Sección 2: Biblioteca de recursos de monitoreo, evaluación y desarrollo (MEA)





Biblioteca de recursos MEA

- Una colección de recursos de MEA que pueden ser relevantes para sus programas
- Los recursos no abarcan todos los temas posibles, sino que se limitan a los que tienen más probabilidades de ser de mayor utilidad para los becarios de ILAB

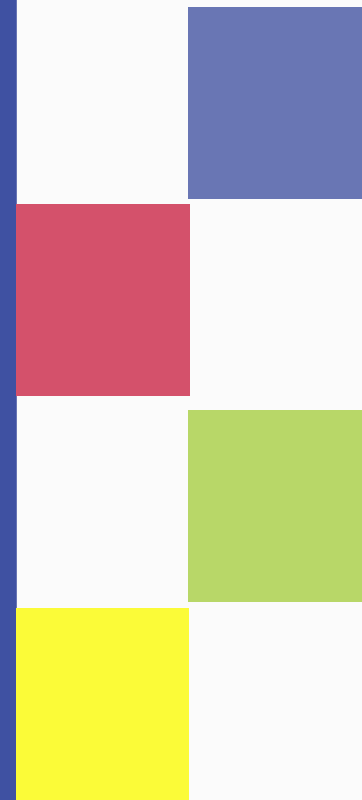


Revisión de la Biblioteca

¿Alguna pregunta?



Sección 3: Ejercicio de interpretación de datos



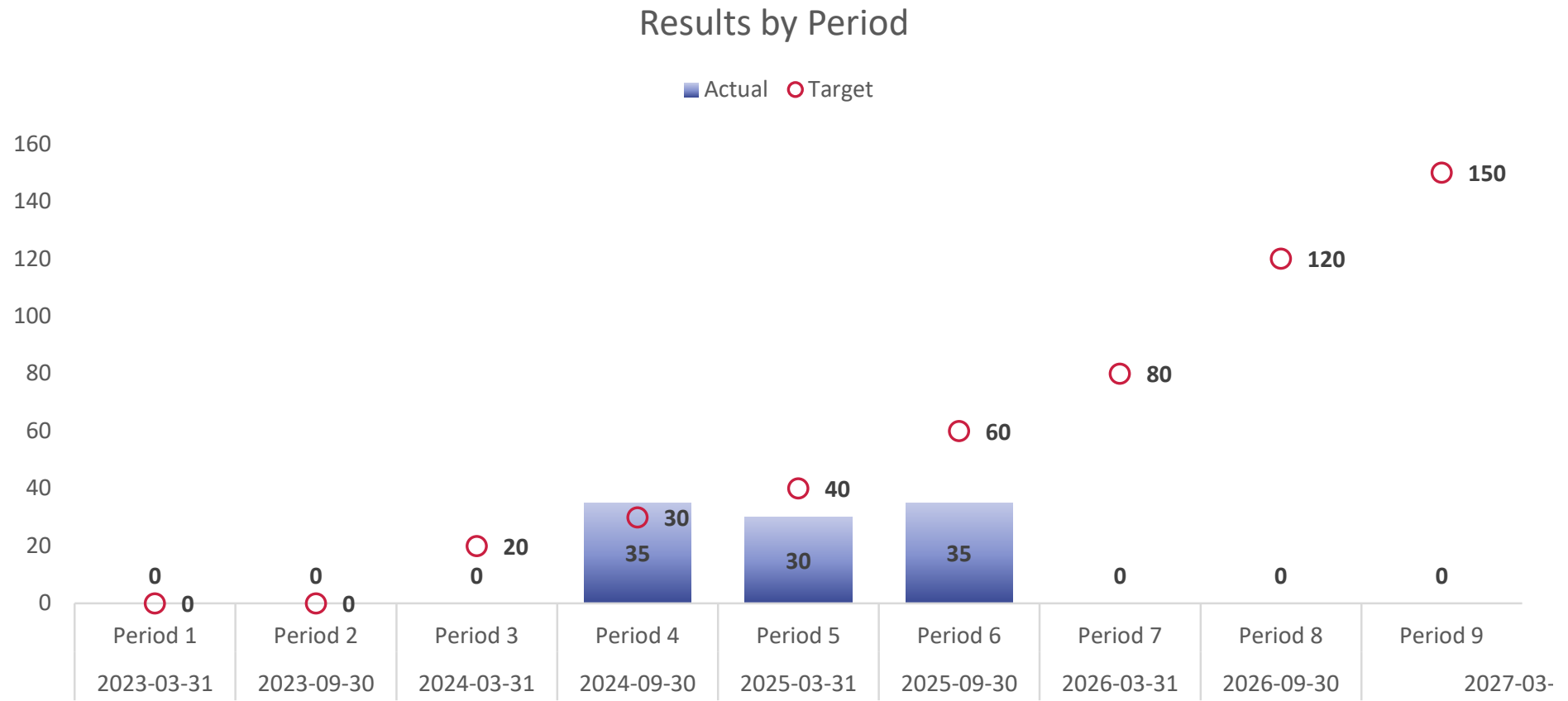
Instrucciones para grupos pequeños

- Cada grupo recibirá datos para el programa SFWI.
- En grupo, revisen los datos y respondan a las preguntas clave para la reflexión.

Instrucciones para grupos pequeños

- Analicen en grupo los datos cuantitativos (en las dos diapositivas siguientes). ¿Qué ven en los datos cuantitativos? ¿Cuáles son sus interpretaciones iniciales?

5a. Número de trabajadores manuales del sector agrícola que llaman a la línea directa para denunciar condiciones de trabajo inseguras



5a. Número de trabajadores manuales del sector agrícola que llaman a la línea directa para denunciar condiciones de trabajo inseguras

	Period 1	Period 2	Period 3	Period 4	Period 5	Period 6	Period 7	Period 8	Period 9	Period 10	Project Total to Date
Target Total	0	0	20	30	40	60	80	120	150		400
Actual Total	0	0	0	35	30	35					100
Gender-Women				20	20	20					60
Gender-Men				14	10	14					38
Gender-Other				1	0	1					2
Migration Status-Migrant				30	25	30					85
Migration Status-Non-migrant				5	5	5					15

Información cualitativa obtenida

- Un socio de otra organización de defensa de los derechos de los trabajadores señaló que los hombres de la comunidad local (no inmigrantes) tienen una cultura de “fortaleza masculina” que tiende a hacer que se interesen menos por la seguridad en el lugar de trabajo. Sin embargo, tienden a estar muy interesados en abordar los salarios injustos y los retrasos en los pagos que son habituales en el sector, porque repercuten en su capacidad para mantener a sus familias.
- Los datos de la línea directas muestran que las quejas de los hombres suelen referirse sólo a daños graves derivados de prácticas laborales inseguras. Las mujeres se quejan más de prácticas inseguras que pueden provocar daños, pero que aún no los han causado. También se quejan del acoso y la discriminación en el lugar de trabajo que afectan su seguridad.

Información cualitativa obtenida

- La SFWI dirigió un diálogo comunitario para recabar más información sobre el impacto que la línea directa y las actividades de concienciación sobre los derechos están teniendo en los trabajadores agrícolas. Asistieron principalmente trabajadores agrícolas y sus familias, junto con personal de otras organizaciones de defensa de los derechos de los trabajadores.
- Las mujeres y los trabajadores migrantes que asistieron al acto afirmaron haber aprendido mucho sobre sus derechos laborales gracias a las actividades de sensibilización y haberse sentido muy fortalecidos por la presencia de la línea directa, aunque no hubieran llamado.
- Menos hombres trabajadores de la comunidad anfitriona asistieron. Pero los que asistieron dijeron que apreciaban tener una forma de expresar sus quejas por lesiones graves. Sin embargo, sintieron cierta presión por parte de sus compañeros para que no denunciaran infracciones de seguridad más leves (pero importantes) para no interrumpir el trabajo de sus colegas.

Instrucciones para grupos pequeños

- ¿Qué otras preguntas tiene que puedan influir en su interpretación de los datos? ¿Cómo podría responder a esas preguntas?
- Basándose en estos datos, ¿qué medidas recomendaría que tomara el programa? ¿Recomendaría algún cambio en el programa o en el plan MEA?

Compartir de regreso

¿Alguna pregunta?

¡Gracias!

Los formadores de hoy



Carlos Echeverría-
Estrada
Científico social
NORC



Xan
Paxton
Jefe de Análisis de Datos
Data Elevates