



Sesión 2

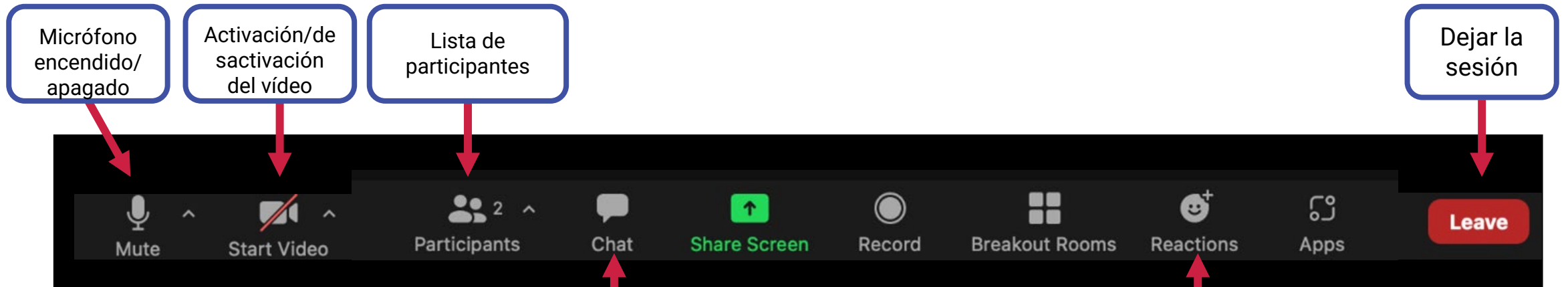
ILAB - Aprendizaje para adaptación y rendición de cuentas

Junio 2023



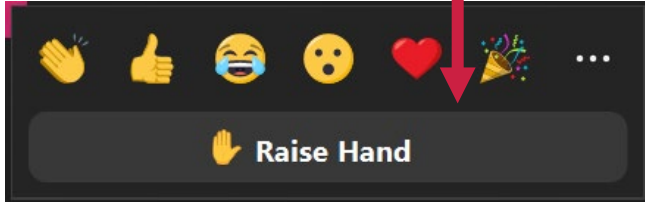
BUREAU OF INTERNATIONAL LABOR AFFAIRS

Funciones de Zoom Meeting



Ver Chat

Reacciones / Levantar la mano



Abandonar: Si hace clic en "Abandonar" en cualquier momento durante las sesiones plenarias o de grupo, abandonará la formación. Vuelva a su calendario para reincorporarse.

Reacciones/Arriba la mano: Al hacer clic, el símbolo de la mano aparecerá en la parte superior izquierda de tu pantalla.



Join at
slido.com
#2569 569



¿Desde qué país nos acompaña?

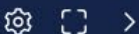



☰ Active poll

0 👤



Join at
slido.com
#1719 280



 Image by Pexels

¿Qué tan familiarizada(o) se considera con metas del aprendizaje para la acción?

Soy experta(o)

0%

Tengo una sólida formación

0%

Tengo conocimientos básicos

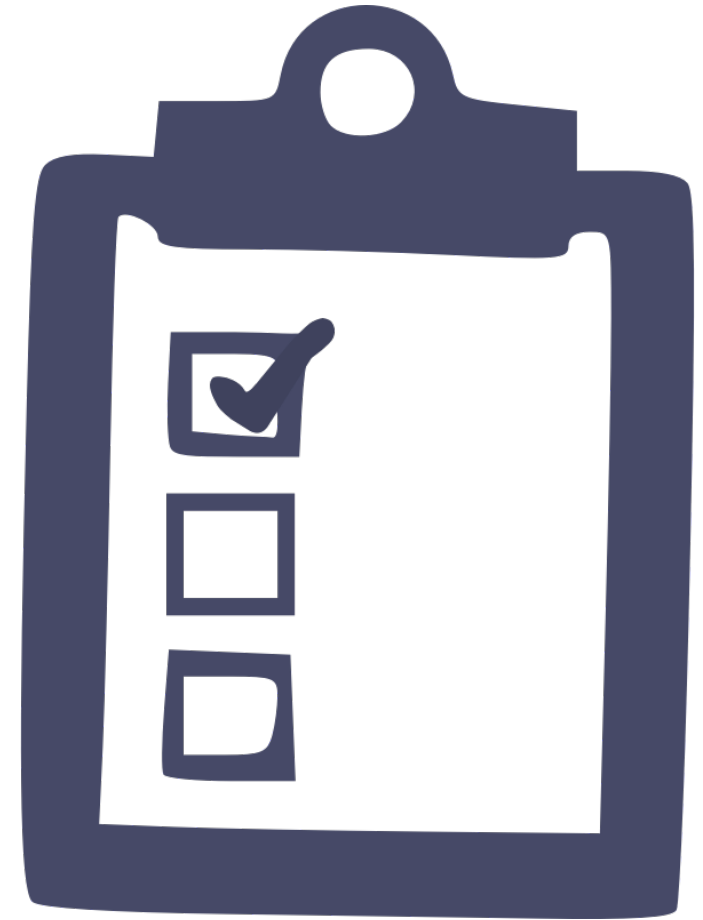
0%

Objetivos de la sesión de hoy

- Conocer los **objetivos del aprendizaje para la acción a nivel de proyecto**
 - Describir qué son los objetivos del aprendizaje para la acción y su aplicación en los proyectos de ILAB
 - Describir los componentes de los objetivos de aprendizaje para la acción
 - Identificar los pasos para desarrollar objetivos de aprendizaje para la acción
- Comprender los **indicadores de resultados estándar de ILAB**
 - Comprender la importancia de los indicadores de resultados estándar de ILAB para el seguimiento de los resultados a nivel de cartera de ILAB.
 - Comprender cómo los indicadores del proyecto pueden contribuir a los indicadores de resultados estándar de ILAB.
 - Comprender cómo seleccionar y adaptar los indicadores para el seguimiento de los resultados a nivel de proyecto.

Normas de este taller

1. Disfruta de cada día. **Diviértete.**
2. **Participe activamente** compartiendo sus conocimientos, opiniones y preguntas.
3. Teléfonos móviles y dispositivos electrónicos **apagados** o en modo vibrar.





Módulo 2

Indicadores de Resultados Estándar del Proyecto

Junio 2023

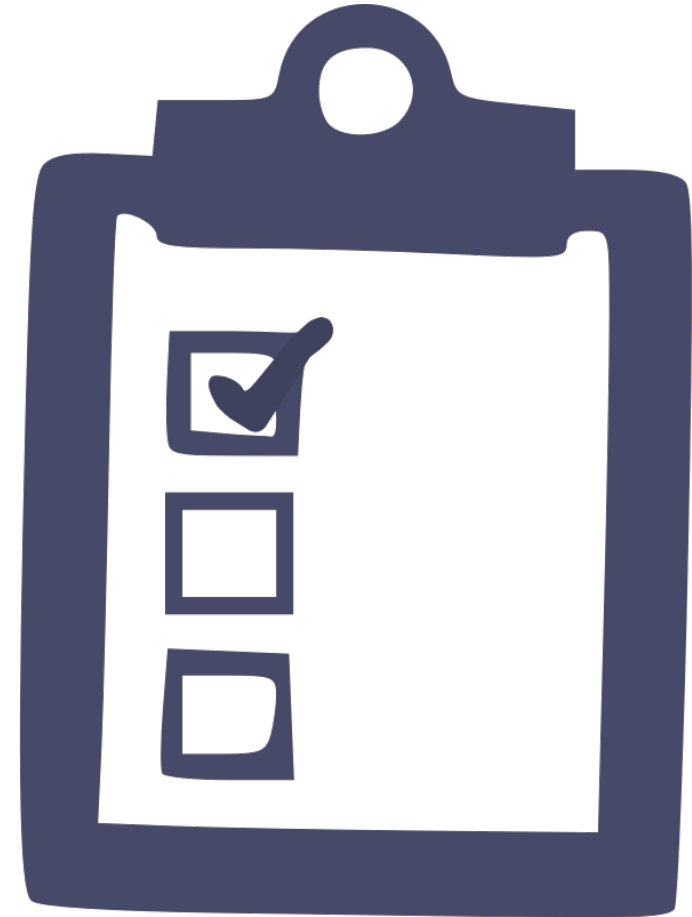


Objetivos de nuestra sesión de hoy

- Conocer los **objetivos del aprendizaje para la acción a nivel de proyecto**
 - Describir qué es un objetivo de aprendizaje para la acción y su aplicación en los proyectos ILAB.
 - Describir los componentes de un objetivo de aprendizaje para la acción
 - Identificar los pasos para desarrollar un objetivo de aprendizaje para la acción
- Conocer los **indicadores de resultados estándar de ILAB**
 - Entender la importancia de los indicadores de resultados estándar de ILAB para el seguimiento de los resultados a nivel de cartera de ILAB.
 - Entender cómo los indicadores del proyecto pueden contribuir a los indicadores de resultados estándar de ILAB.
 - Entender cómo seleccionar y adaptar los indicadores para el seguimiento de los resultados a nivel de Proyecto.

Reglas de este taller

1. Disfruta de cada día. **Diviértete.**
2. **Participe activamente** compartiendo sus conocimientos, opiniones y preguntas
3. Teléfonos móviles y dispositivos electrónicos **apagados** o en modo vibración.





Join at
slido.com
#3044 367



¿Ha participado en un proceso de mapear los indicadores de un proyecto a los indicadores de resultados estándar de ILAB?

Sí y me parece que el proceso fue fácil

0%

Sí pero tuvo pequeños problemas

0%

Sí pero me pareció que el proceso fue sumamente confuso

—

Agenda

1 Indicadores de Resultados Estándar de ILAB

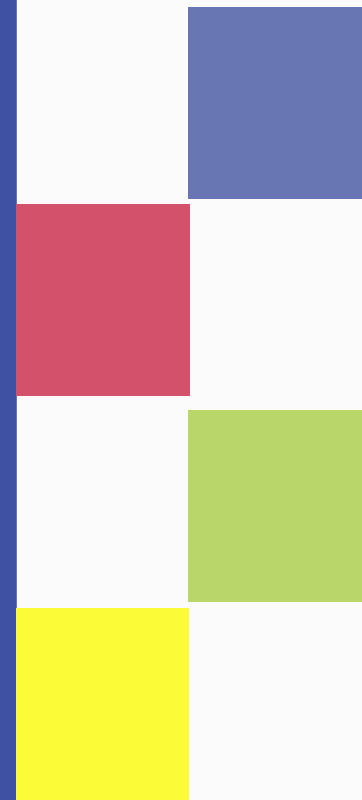
2 Ejercicio

3 Definición de los elementos clave de los indicadores de resultados estándar

4 Ejercicio



Sección 1: Indicadores de Resultados Estándar de ILAB



Propósito de los Indicadores de Resultados Estándar

- Permitir que ILAB:
 - Recopile datos comparables de todos los proyectos
 - Recopile datos de múltiples proyectos para informar sobre el desempeño general de ILAB y sus estrategias futuras.
 - Nota: Los indicadores de resultados estándar no se miden de forma estándar, pero se comunican de forma estándar, lo que permite flexibilidad de uso para los programas.
 - Mida las contribuciones duraderas y los resultados de los depositarios de los apoyos de ILAB.
- Se utilizan para planificar y presupuestar en ILAB
- Se utilizan para documentar la validez de la teoría del cambio sostenido de ILAB



Limitaciones de los Indicadores de Resultados Estándar

- No siempre son los mejores indicadores para los programas individuales:
 - Evaluando eficacia
 - Actividades de aprendizaje y adaptación





Afrontar las limitaciones de los indicadores de resultados estándar

- Los programas pueden complementar los indicadores de resultados estándar con:
 - Enfoques CAMEL y actividades de aprendizaje
 - Indicadores personalizados y desglosándolos
- Limitar el número de indicadores de resultados estándar medidos
 - Centrarse en indicadores relacionados con los ámbitos de resultados destacados en el anuncio de financiación.
 - Utilizar los recursos restantes de MEL para indicadores personalizados, aprendizaje de proyectos y CAMEL.
 - Los indicadores personalizados pueden compartirse con ILAB en el formulario de reporte de datos
 - El aprendizaje cualitativo y los datos CAMEL pueden compartirse con ILAB en los reportes de avance técnico.





Indicadores de “Cambio en capital disponible”

Cambio en capital disponible

Ámbito de resultados

Fortalecimiento de **vínculos/redes** asociados a mejoras sistémicas de los derechos de los trabajadores

Refuerzo de la **capacidad humana** asociada a mejoras sistémicas de los derechos de los trabajadores

Refuerzo de los **recursos de sustitución** asociados a las mejoras sistémicas de los derechos de los trabajadores

Indicadores de Resultados Estándar

1A. Número de **actores individuales** en un sistema con vínculos/redes mejorados que les permiten abordar mejor las cuestiones de derechos laborales, reclamar sus derechos o cumplir con sus obligaciones.

1B. Número de **estructuras o instituciones colectivas** dentro de un sistema con vínculos/redes mejorados que les permiten abordar mejor las cuestiones de derechos laborales, reclamar sus derechos o cumplir con sus obligaciones.

2A. Número de **actores individuales** en un sistema con mayor capacidad que les permite abordar mejor las cuestiones de derechos laborales, reclamar sus derechos o cumplir con sus deberes.

2B. Número de **estructuras o instituciones colectivas** dentro de un sistema con mayor capacidad que les permite abordar mejor las cuestiones relacionadas con los derechos laborales, reclamar sus derechos o cumplir con sus obligaciones.

3A. Número de **actores individuales** en un sistema con recursos de sustitución que les permiten seguir abordando cuestiones de derechos laborales, reclamar sus derechos o cumplir con sus obligaciones.

3B. Número de **estructuras o instituciones colectivas** en un sistema con recursos de sustitución que les permiten seguir abordando cuestiones de derechos laborales, reclamar sus derechos o cumplir con sus obligaciones.





Indicadores para "Cambio en los puntos de aventajamiento"

Cambio en los puntos de aventajamiento

Ámbito de resultados

Mayor **motivación** para adoptar comportamientos, institucionalizar prácticas, utilizar, prestar o acceder a servicios, prestaciones, protecciones o programas relacionados con la mejora de los derechos de los trabajadores.

Aumento de la **demanda de servicios, prestaciones, protecciones o programas** relacionados con la mejora de los derechos de los trabajadores

Indicadores de Resultados Estándar

4A. Número de **actores individuales** en un sistema con mayor motivación para abordar cuestiones de derechos laborales, reclamar sus derechos o cumplir con sus obligaciones.

4B. Número de **estructuras o instituciones colectivas** en un sistema con mayor motivación para abordar cuestiones relacionadas con los derechos laborales, reclamar sus derechos o cumplir con sus obligaciones.

5A. Número de **actores individuales** en un sistema que demuestran una mayor demanda de servicios, prestaciones, protecciones o programas asociados a la mejora de los derechos de los trabajadores.

5B. Número de **estructuras colectivas o instituciones** en un sistema que demuestran una mayor demanda de servicios, prestaciones, protecciones o programas asociados a la mejora de los derechos de los trabajadores.



Indicadores para "Cambio en los puntos de aventajamiento"

Cambio en los puntos de aventajamiento



Ámbito de resultados

Mejora del **acceso a servicios, prestaciones, protecciones o programas** asociados a la mejora de los derechos de los trabajadores.

Mejora de la oferta o de la **prestación de servicios, programas o deberes asociados** a la mejora de los derechos de los trabajadores

Indicadores de Resultados Estándar

6A. Número de **actores individuales** en un sistema con mejor acceso a servicios, prestaciones, protecciones o programas asociados a la mejora de los derechos de los trabajadores.

6B. Número de **estructuras colectivas o instituciones** en un sistema con acceso mejorado a servicios, beneficios, protecciones o programas asociados con la mejora de los derechos de los trabajadores.

7A. Número de **puntos únicos de contacto o puntos de aventajamiento** en un sistema con una mejor prestación de servicios, programas o deberes asociados con la mejora de los derechos de los trabajadores.

7B. Número de **estructuras colectivas o instituciones** en un sistema con una mejor prestación de servicios, programas o deberes asociados con la mejora de los derechos de los trabajadores.



Indicadores para "Cambio en los mecanismos causales"

Cambio en los mecanismos causales



Ámbito de resultados

Mejor **utilización de los servicios o procesos** asociados a la mejora de los derechos de los trabajadores

Mayor adopción de **comportamientos o prácticas asociados** a la mejora de los derechos de los trabajadores

Indicadores de Resultados Estándar

8A. Número de **actores individuales** en un sistema que han utilizado servicios, procesos o programas más eficaces asociados con la mejora de los derechos de los trabajadores.

8B. Número de **estructuras colectivas o instituciones** en un sistema que han institucionalizado servicios, procesos o programas más eficaces asociados a la mejora de los derechos de los trabajadores.

9A. Número de **actores individuales** en un sistema que han adoptado comportamientos asociados a la mejora de los derechos de los trabajadores

9B. Número de **instituciones, personas jurídicas u organizaciones** que han adoptado colectivamente prácticas asociadas a la mejora de los derechos de los trabajadores.



Indicadores para "Impacto sobre los derechos de los trabajadores"

- Los indicadores de los Objetivos de Desarrollo Sostenible (ODS) pueden utilizarse para medir el impacto
 - Véase el Apéndice C de la [Guía de la Teoría del Cambio Sostenido](#)
- Normalmente, los indicadores de los ODS son recopilados y analizados por instituciones ajenas al programa (por ejemplo, el gobierno).
- La contribución del programa al cambio en los indicadores de los ODS puede evaluarse mediante datos cualitativos.



Selección de los indicadores del proyecto

- Proceso colaborativo entre ILAB y el depositario de los fondos
- Considerar las metas de aprendizaje para la acción / datos útiles para gestión
- Considerar los indicadores exigidos por los donantes/administración del proyecto
- Considerar los recursos del proyecto y las fuentes de datos disponibles



Correspondencia de los indicadores del proyecto con los indicadores de resultados estándar de ILAB

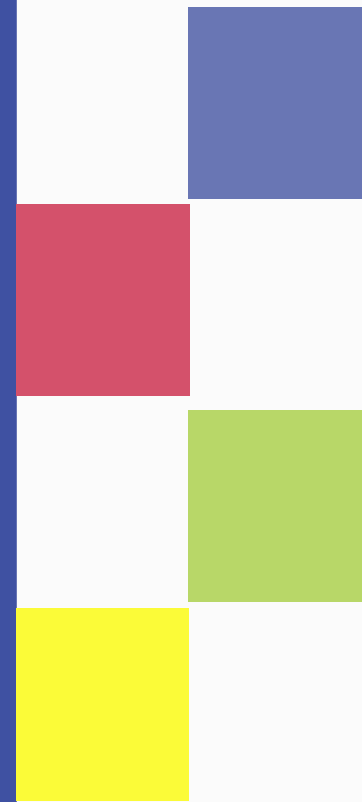
- ¿Con qué ámbito de resultados está relacionado el indicador?
- ¿El indicador mide a individuos o a instituciones?
- ¿Tiene el indicador del proyecto la misma unidad de medida que los Indicadores de Resultados Estándar?
- Si varios indicadores de proyecto alimentan un Indicador de Resultados Estándar, ¿existe algún traslape entre los datos de los indicadores de proyecto?



¿Preguntas?



Sección 2. Ejercicio



Instrucciones para ejercicio en grupos pequeños

- Cada grupo recibirá tres de los indicadores de proyecto de la SFWI.
- Hay que determinar:
 - ¿Qué indicadores corresponden a algún indicador de resultados estándar? Identifique a qué indicador de resultados estándar corresponden cada uno de los indicadores de proyecto.
 - ¿Qué indicadores no pueden asignarse a un indicador de resultados estándar? ¿Por qué?

Instrucciones para ejercicio en grupos pequeños

- Prepárate para compartir de vuelta:
 - ¿Qué dificultades, en su caso, encontraron en este ejercicio?
 - ¿Qué momentos "¡eureka!" hubo durante este ejercicio?

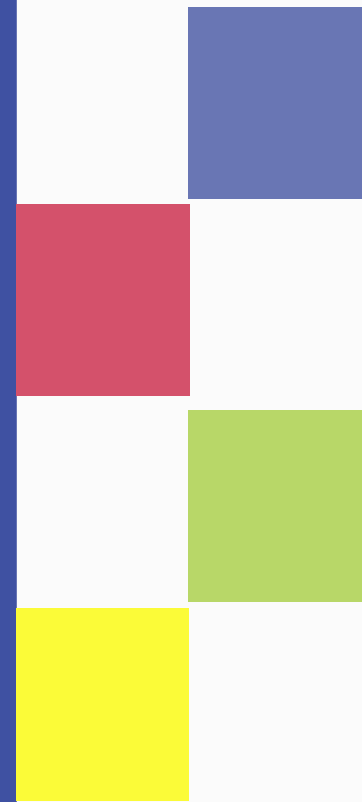
Mapeo de Indicadores SFWI

Indicador del proyecto SFWI	¿Puede asignarse a un indicador de resultados estándar?	En caso afirmativo, ¿a qué indicador estándar de resultados puede asignarse?	Si no, ¿por qué no?
Número de trabajadores agrícolas que llaman a la línea directa para denunciar condiciones de trabajo inseguras			
Número de inspecciones de seguridad realizadas por inspectores laborales del gobierno			
Porcentaje de inspecciones de seguridad que dan lugar a sanciones a los patrones y/o les requieren mejorar la seguridad en el lugar de trabajo			

Compartir de vuelta



Sección 3. Definición de los elementos clave de los indicadores de resultados estándar



Hojas de referencia de los Indicadores de Resultados Estándar

- No debe llenarse; es sólo de referencia
- Introduzca las respuestas a todos los espacios en blanco de la pestaña PMP del formulario de reporte de datos.



Elementos clave de las hojas de referencia de los indicadores de resultados estándar: Descripción

- Definiciones
- Cálculo
- Unidad de medida
- Desagregación



Elementos clave de las hojas de referencia de los indicadores de resultados estándar: Plan de relevamiento de datos

- Fuentes de datos
- Métodos de relevamiento de datos
- Frecuencia de los informes
- Persona(s) responsable(s)



Elementos clave de las hojas de referencia de los indicadores de resultados estándar: Objetivos y base de referencia

- Calendario de línea de base
- Justificación de los valores meta



Elementos clave de las hojas de referencia de los indicadores de resultados estándar: Calidad de los datos

- Fechas de análisis previos de la calidad de datos y nombres de los revisores
- Fechas de análisis futuros de la calidad de datos
- Limitaciones conocidas de los datos



Elementos clave de hojas de referencia de los Indicadores de Resultados Estándar: cambios en el indicador

- Cambios en el indicador
- Otras notas
- Fecha de la última actualización



¿Preguntas?

Encuesta en Zoom

Gracias