



Organización  
Internacional  
del Trabajo



# Trabajo infantil y políticas de protección social





Organización  
Internacional  
del Trabajo

- ▶ Relación entre políticas públicas de **protección social** y **trabajo infantil**





► Infancias en juego:  
**Políticas  
de protección  
social**







Organización  
Internacional  
del Trabajo



# Trabajo infantil y protección social en la niñez en Argentina





## Determinantes del trabajo infantil

Factores asociados a la vulnerabilidad socioeconómica

Políticas de protección social  
como herramientas de prevención y reducción

Promoción de  
derechos y bienestar

Estándares mínimos  
de inclusión

## ▶ Las políticas de seguridad de ingresos dirigidos a la niñez en Argentina

### Tipos de asignaciones

#### Contributivas



#### Asignaciones Familiares Contributivas

- ▶ Hijo o hija
- ▶ Nacimiento u adopción
- ▶ Matrimonio
- ▶ Ayuda escolar

#### No contributivas

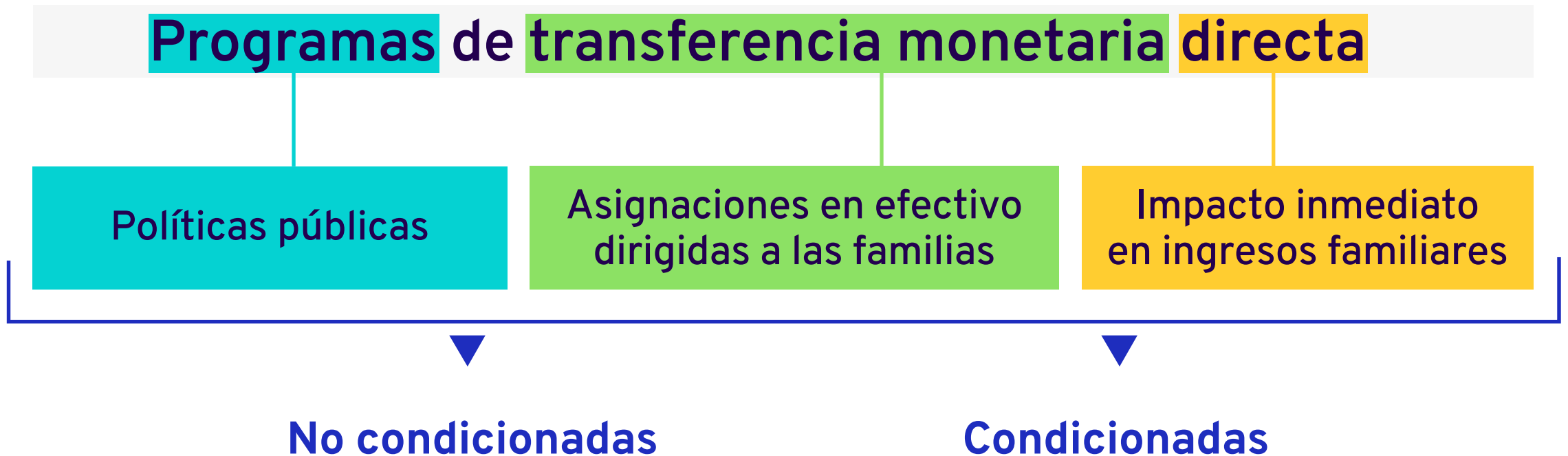


#### Asignación Universal por Hijo (AUH)

- ▶ Prestación no retributiva por cada hijo o hija (menor de 18 años).
- ▶ Requiere asistencia escolar, controles de salud y vacunación.

#### Otras

► Las políticas de seguridad de ingresos dirigidos a la niñez en Argentina

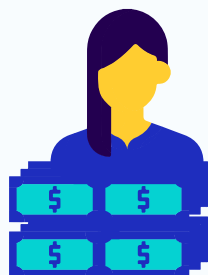


## ► Dimensiones de la cobertura



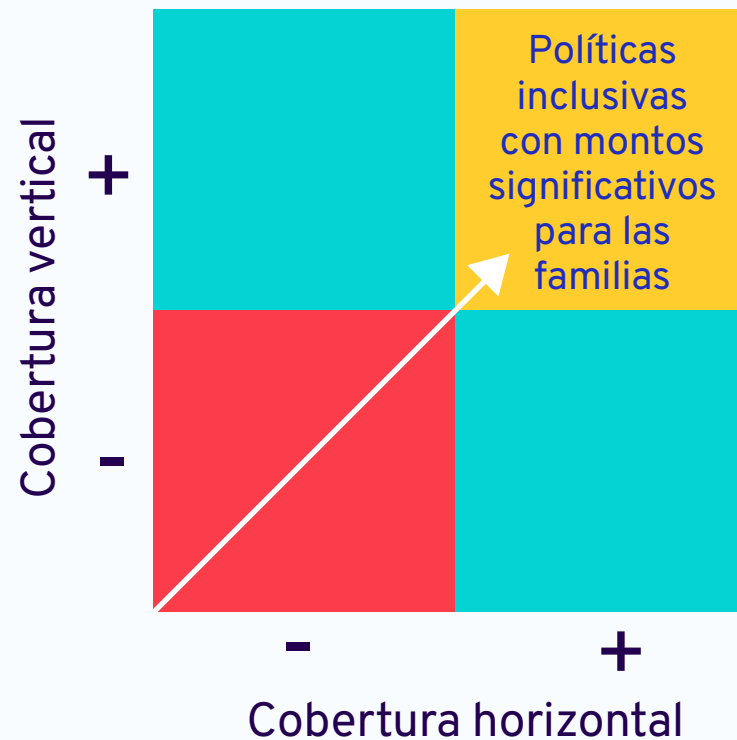
### Horizontal

Cobertura  
poblacional



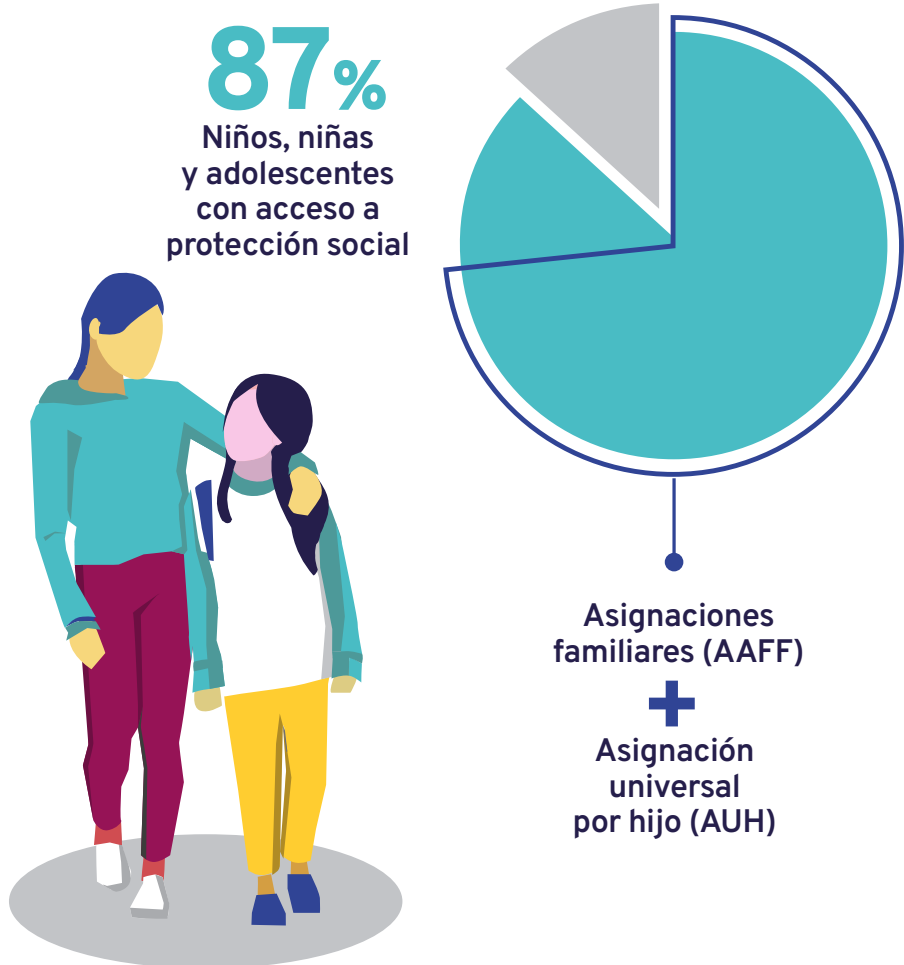
### Vertical

Calidad y significatividad  
(tasa de reemplazo)  
de asignaciones

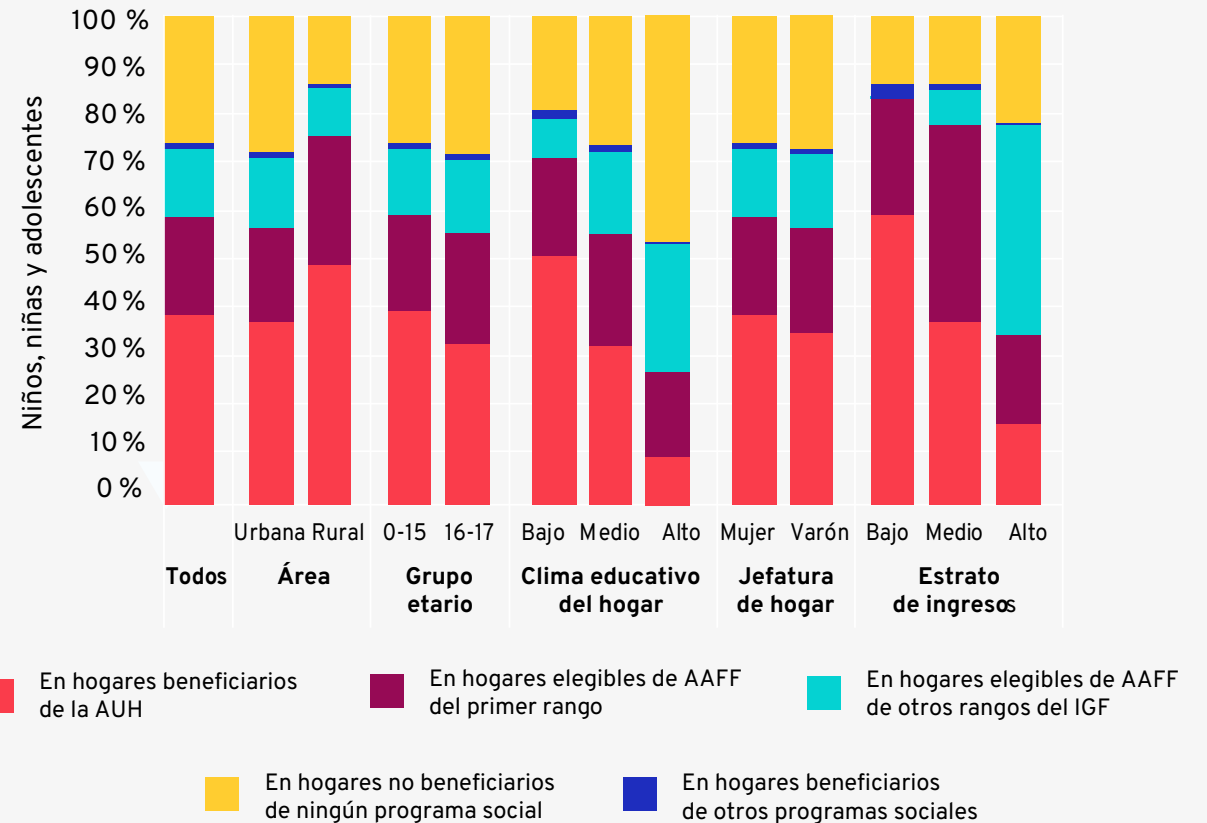




## ► Cobertura horizontal



► Niños, niñas y adolescentes en hogares beneficiarios de la AUH, elegibles de las AAFF y beneficiarios de otros programas sociales según grupos sociodemográficos (2016-2017)



## ► Relación de la cobertura con el trabajo infantil

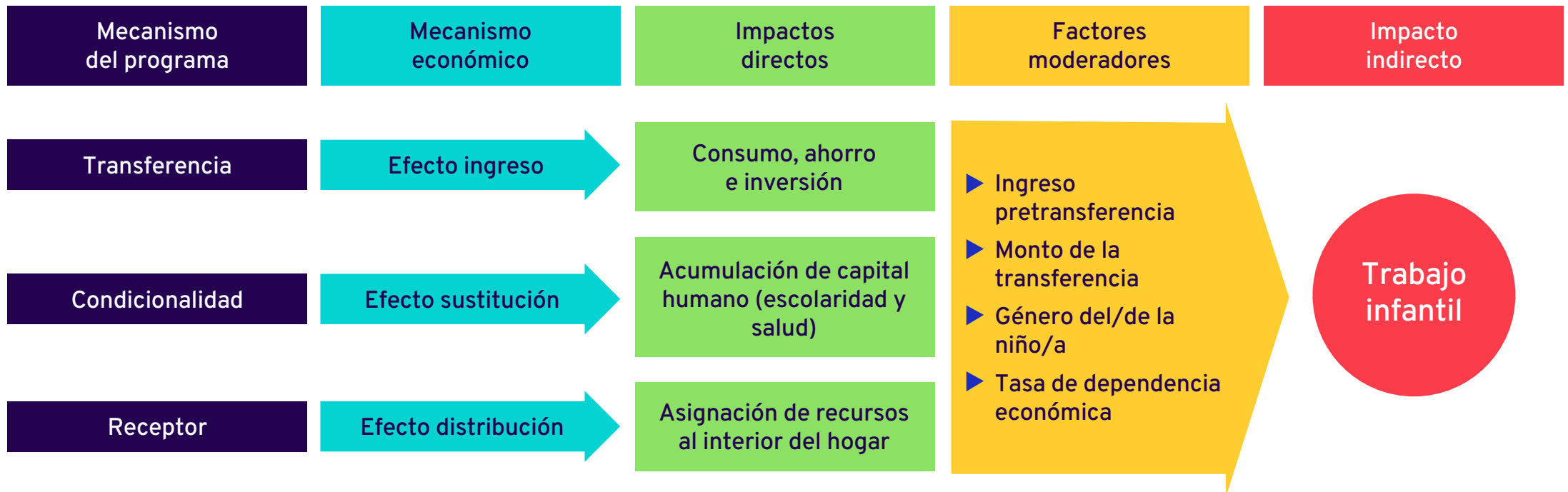
► 1 de cada 5 niños, niñas y adolescentes que trabajan no tienen protección social.



► Los niños, niñas y adolescentes que reciben la AUH tienen un 16% menos de probabilidades de trabajar.



## ► Mecanismos del impacto de programas de transferencia directa condicionada en el trabajo infantil

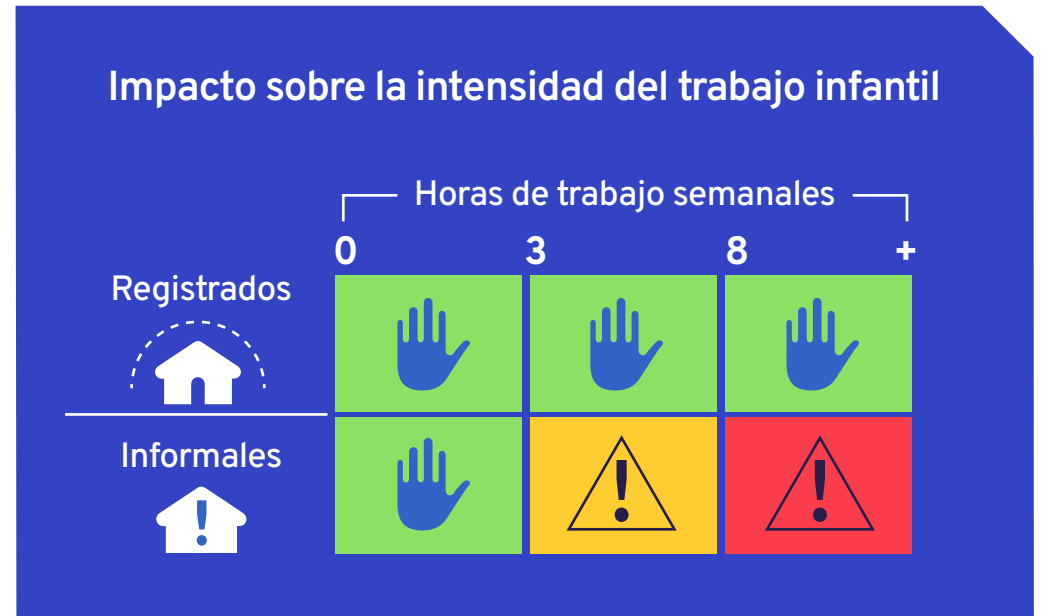


## ► Cobertura vertical

- ¿Alcanza para reemplazar el ingreso por trabajo infantil?



- Impacto sobre la intensidad del trabajo infantil



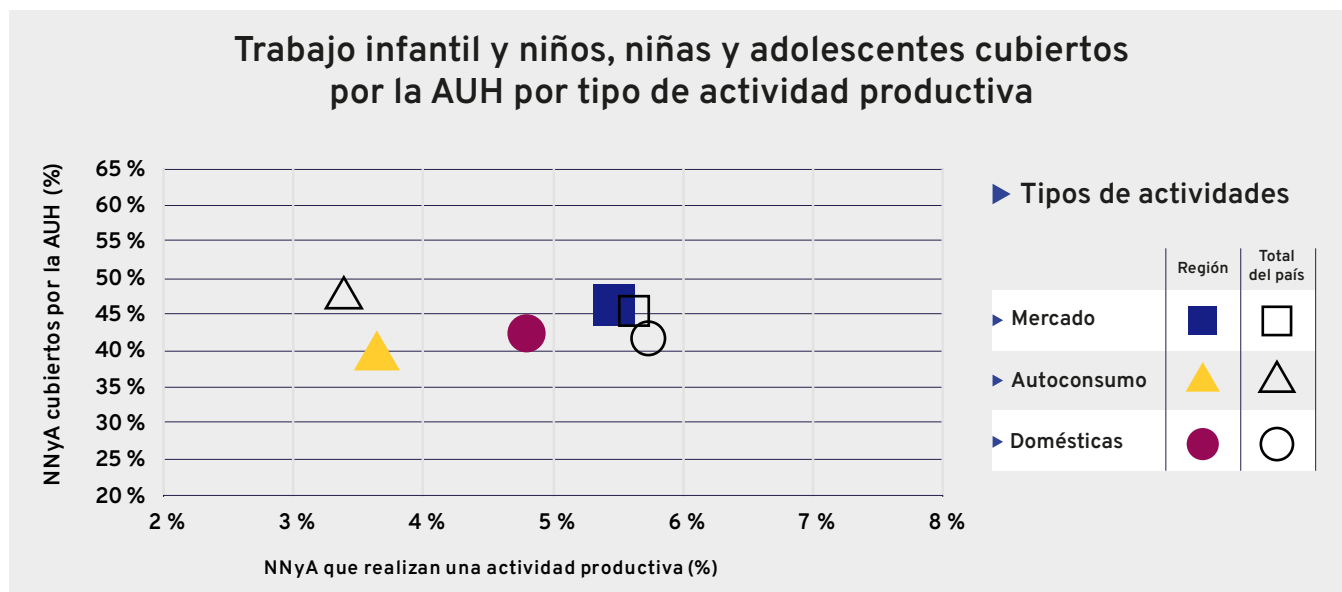
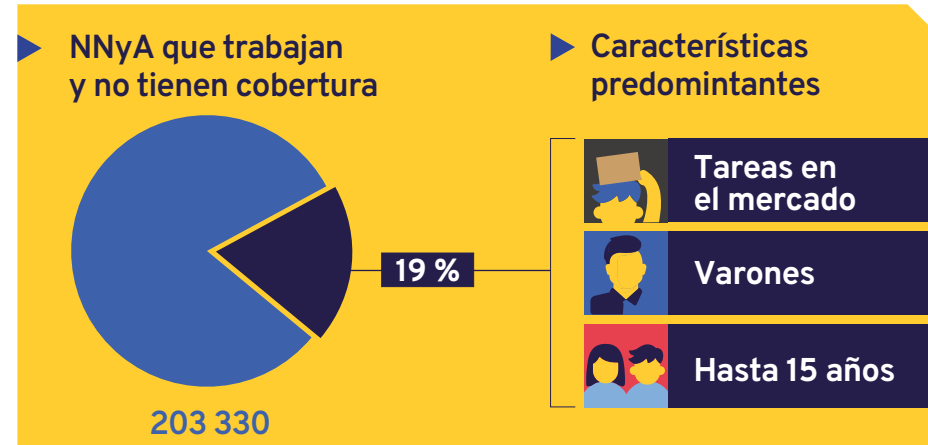
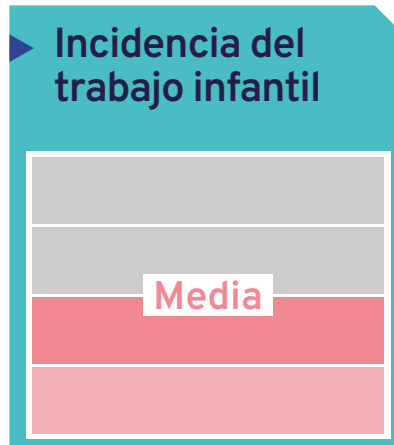
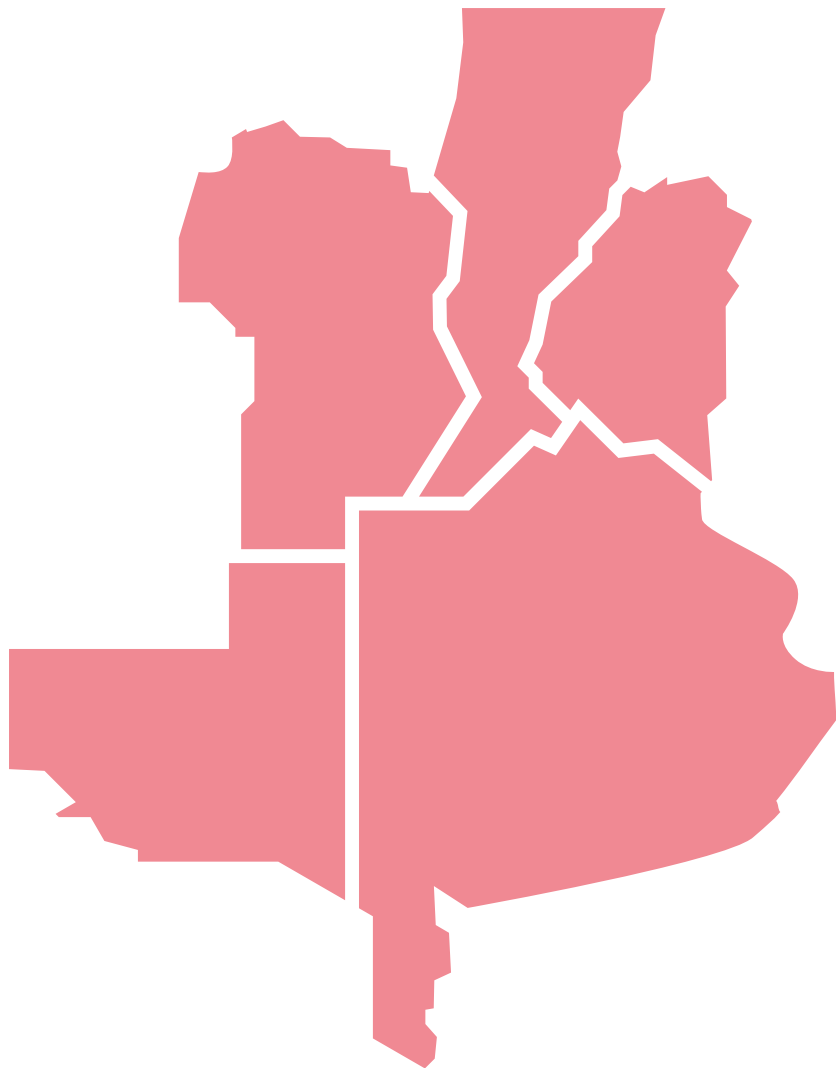


# Estudio regional del trabajo infantil y la protección social en la niñez en Argentina

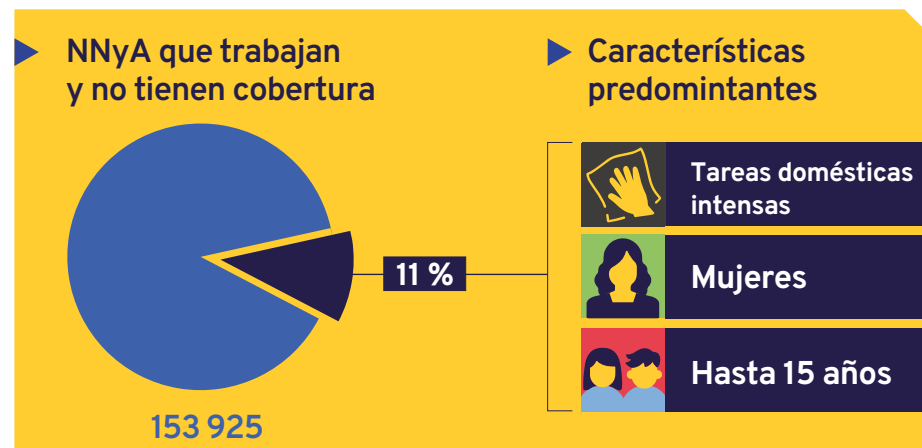




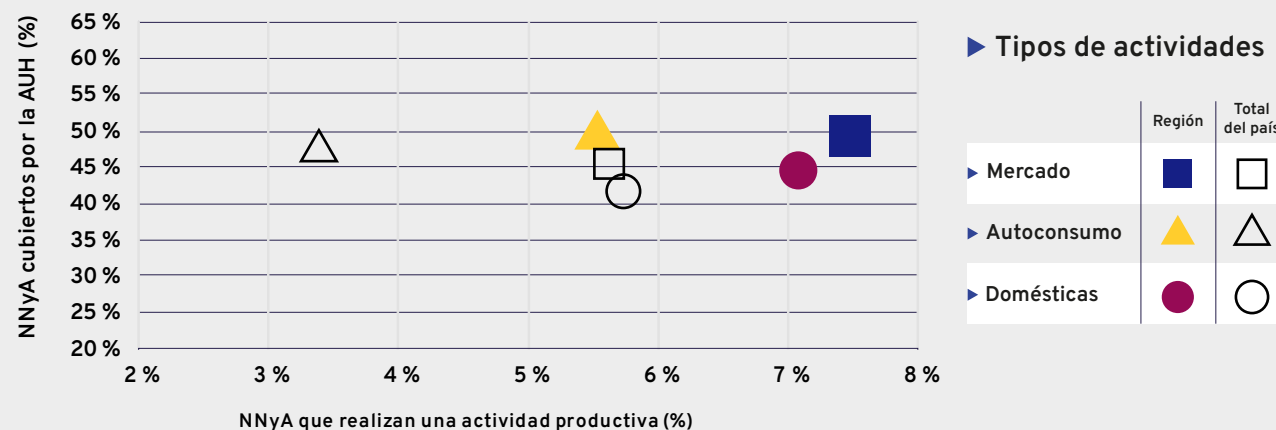
## ► Características de la cobertura en la región pampeana



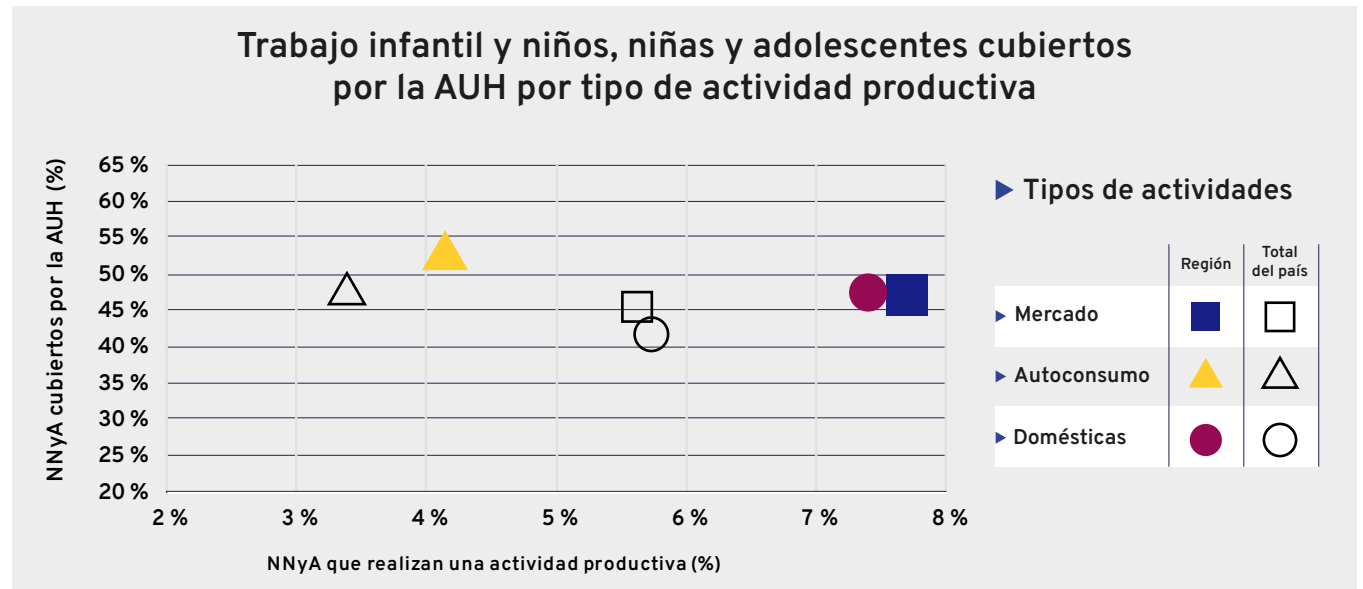
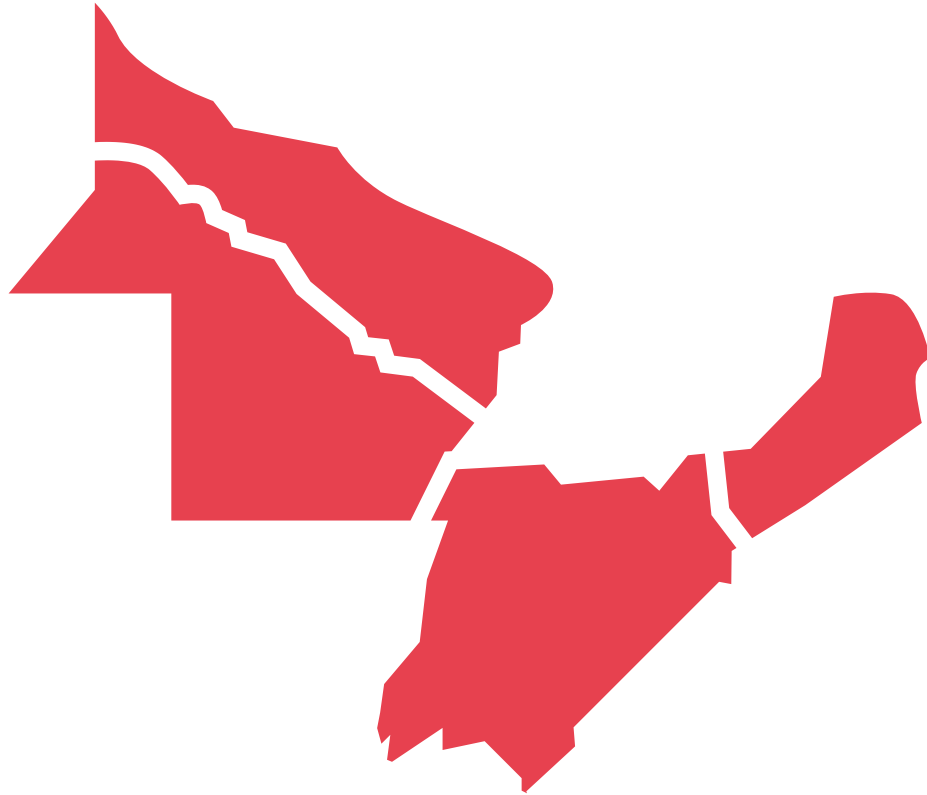
## ▶ Características de la cobertura en el noroeste argentino



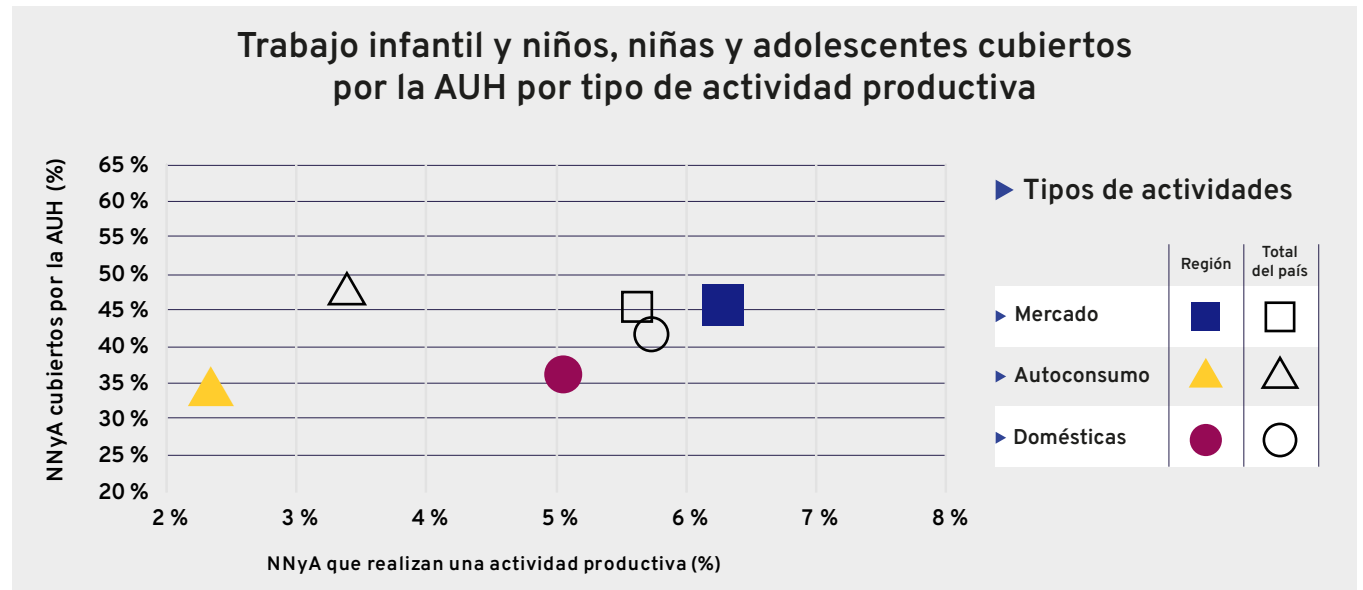
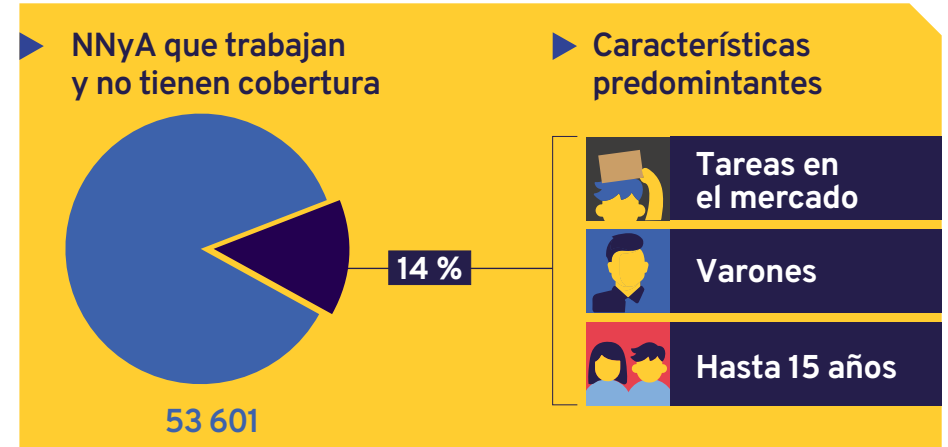
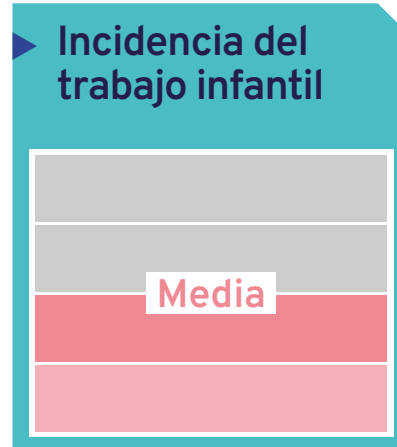
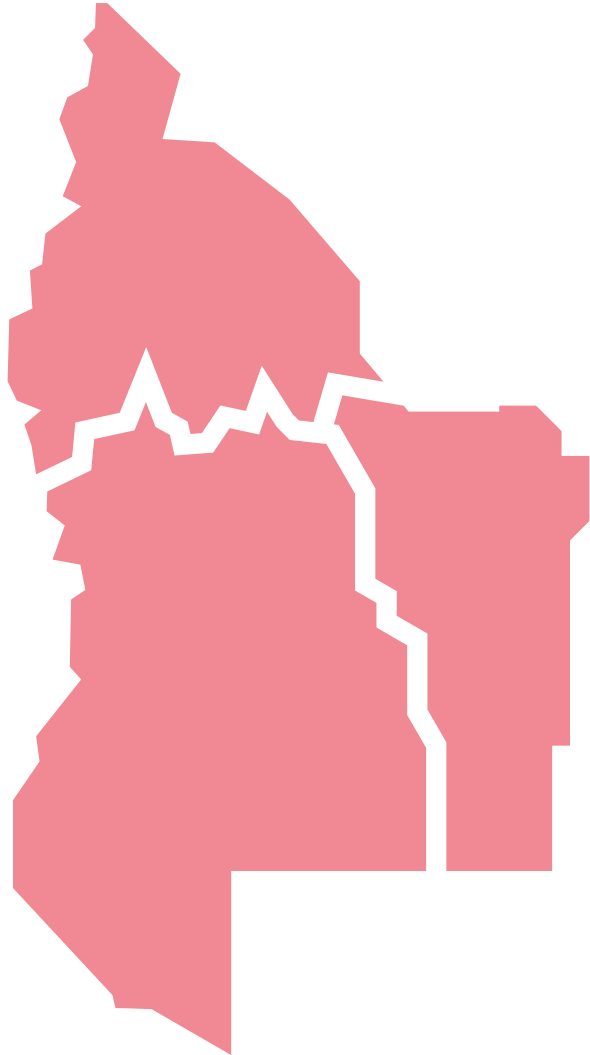
Trabajo infantil y niños, niñas y adolescentes cubiertos por la AUH por tipo de actividad productiva



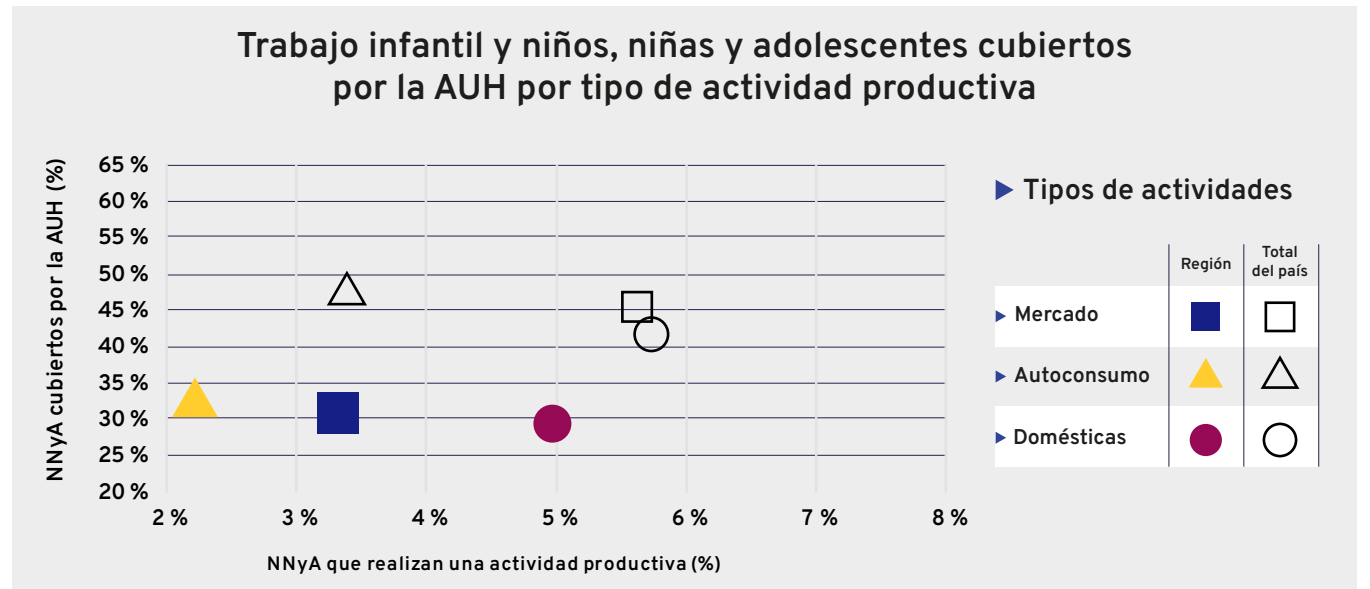
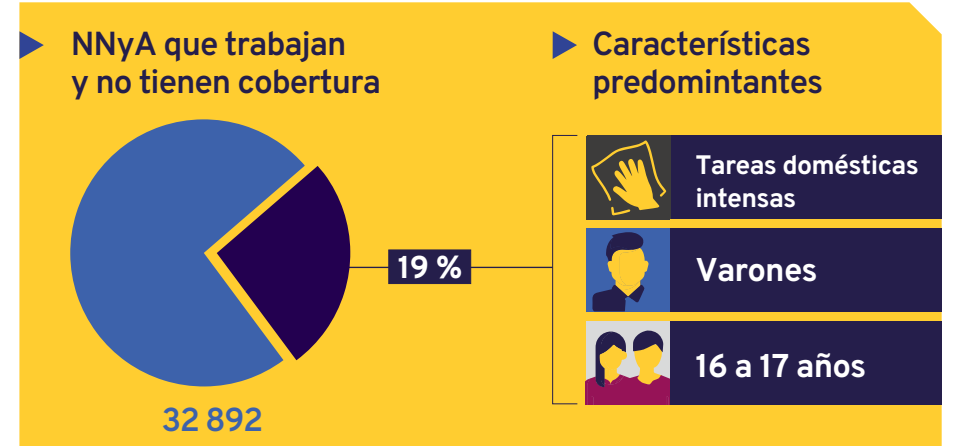
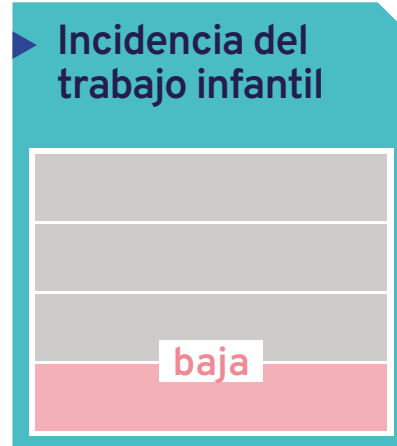
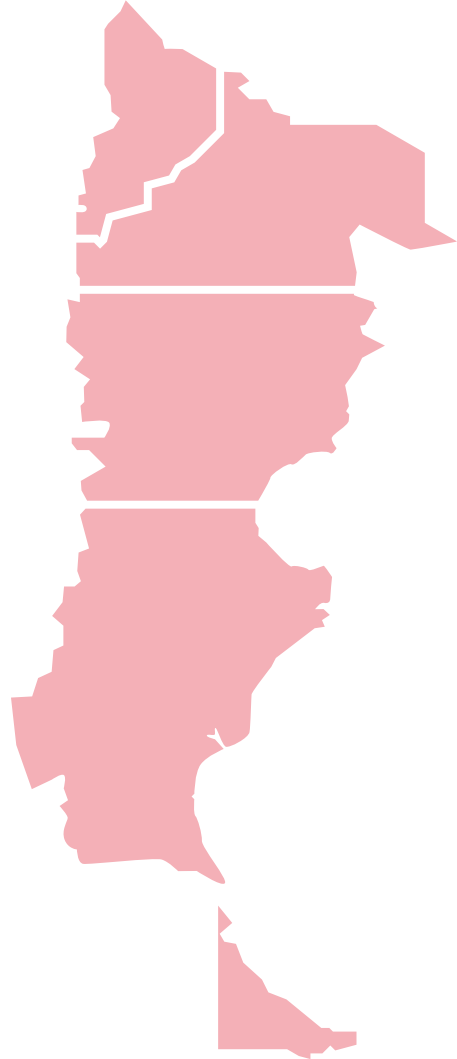
## ► Características de la cobertura en el noreste argentino



## ► Características de la cobertura en cuyo

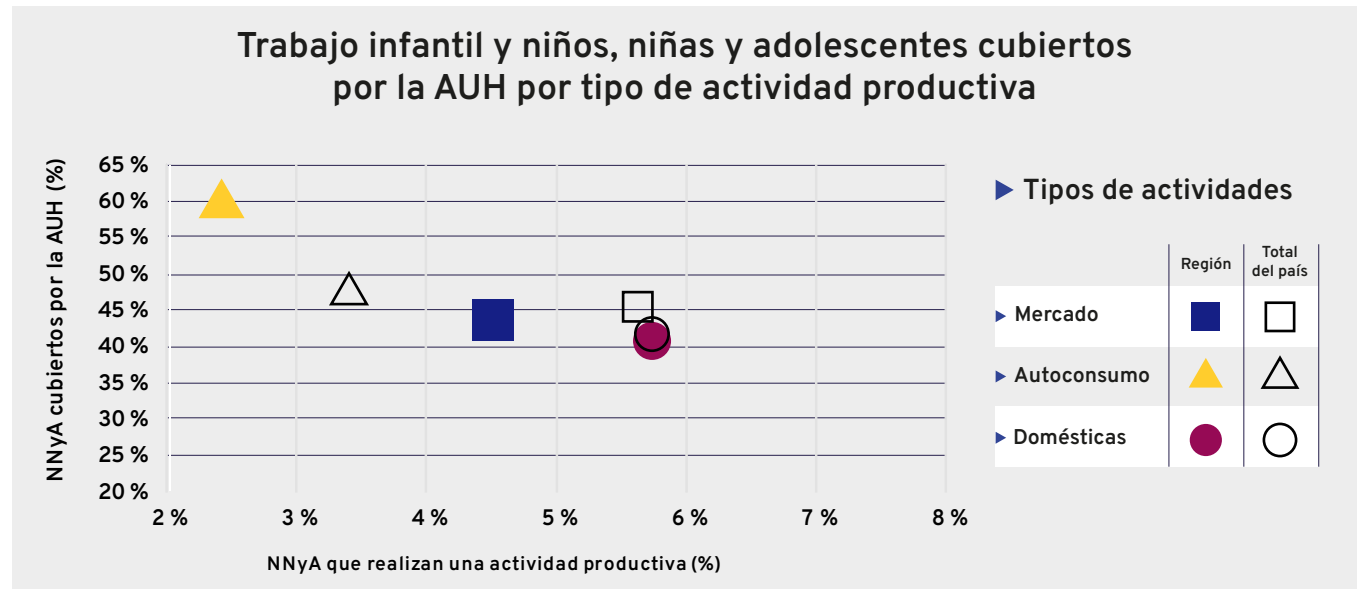
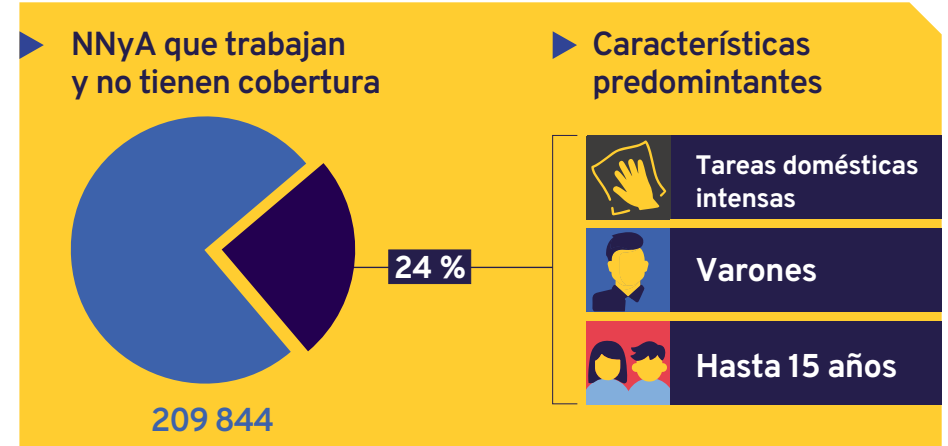
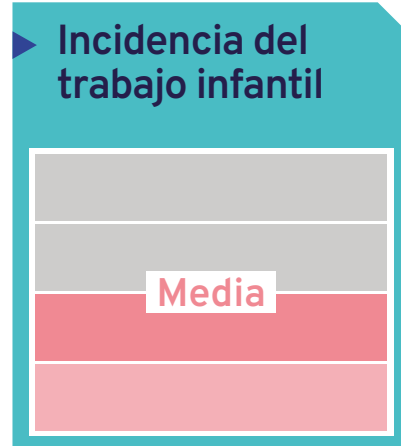
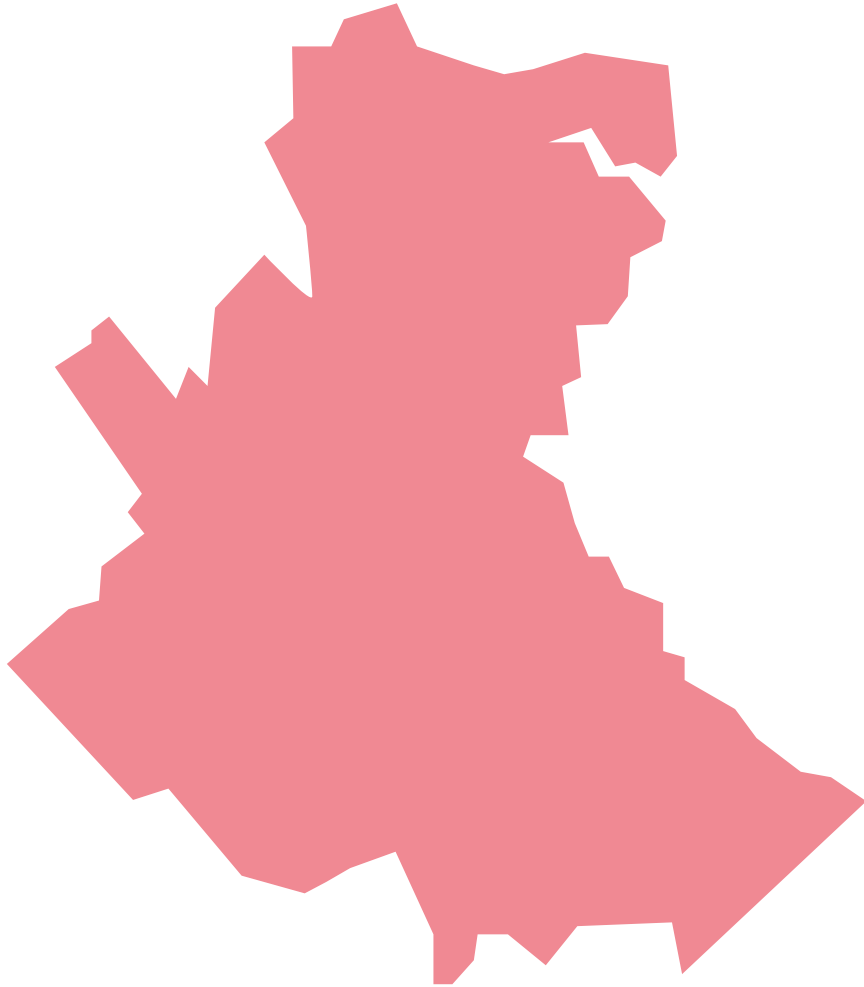


## ► Características de la cobertura en la patagonia





## ► Características de la cobertura en el Gran Buenos Aires





Organización  
Internacional  
del Trabajo



# La política del Ingreso Familiar de Emergencia (IFE) y la participación de adolescentes en el mercado de trabajo



## ▶ Programas de transferencia monetaria y trabajo adolescente

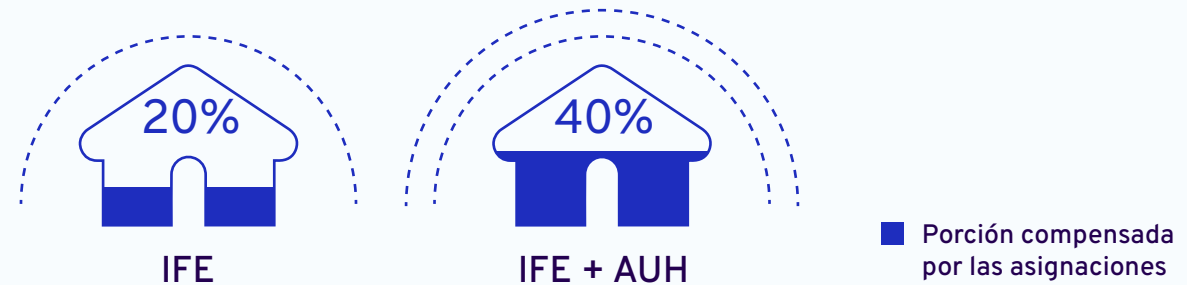


Adolescentes de 16 y 17 años (zonas urbanas) con participación laboral



## ▶ Cobertura vertical del IFE en relación al trabajo adolescente

- ▶ Ingreso *per cápita* familiar (hogares con adolescentes)

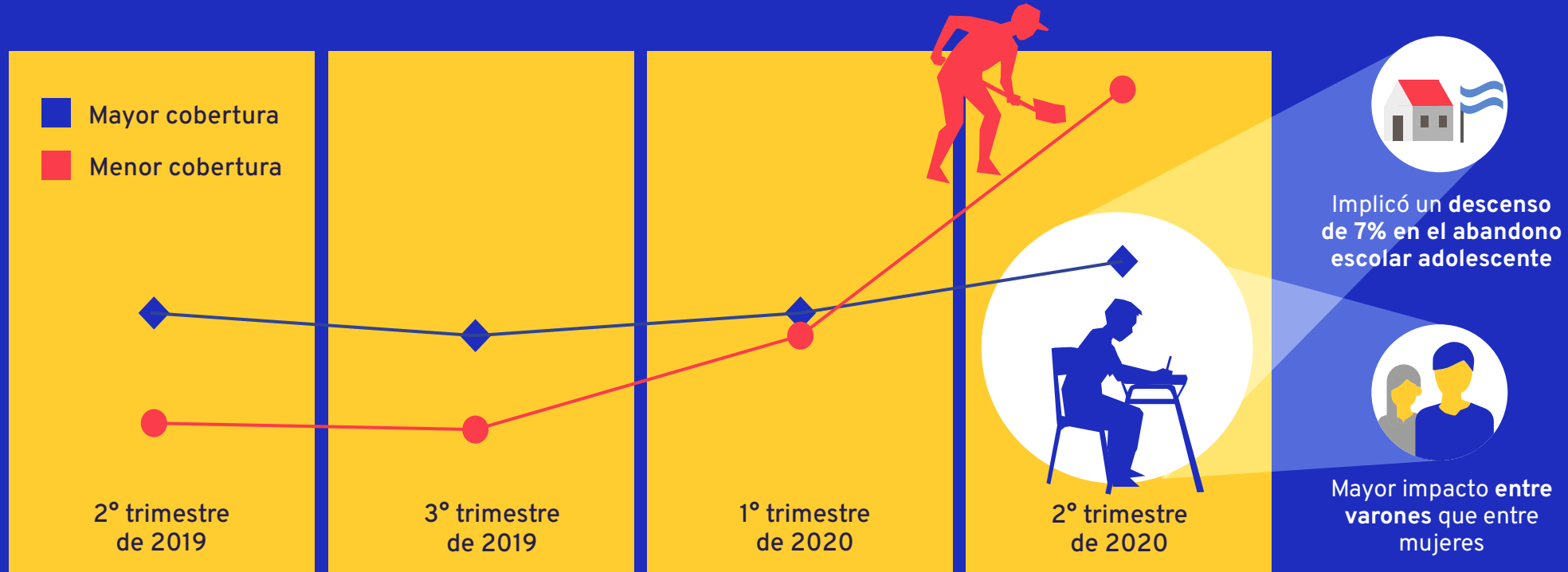


- ▶ Ingreso aportado por adolescentes a los hogares



## ► Impacto del IFE en el trabajo adolescente

- En las ciudades con mayor cobertura del IFE, la cantidad de adolescentes con participación laboral se redujo en comparación con ciudades con menor cobertura.







## ► Desafíos de la protección social para reducir el trabajo infantil



Ampliar y garantizar la cobertura de la protección social



Transferencias monetarias significativas



Asegurar la protección social en ocupaciones estacionales de adultos



Fortalecer el acceso a la educación y la terminalidad educativa



Aumentar la oferta de servicios públicos de cuidados



Integralidad y articulación de las políticas



Organización  
Internacional  
del Trabajo



 [ilo.org/buenosaires](https://ilo.org/buenosaires)

 [@OITArgentina](https://twitter.com/OITArgentina)

 [@OIT.Americas](https://facebook.com/OIT.Americas)

 [@oit\\_americas](https://instagram.com/oit_americas)

 [ilo.org](https://ilo.org)