

Évaluation des progrès accomplis dans la réduction du travail des enfants dans les régions productrices de cacao en Côte d'Ivoire et au Ghana

U.S. DEPARTMENT OF LABOR
Bureau of International Labor Affairs

Structure d'équipe, rôles et responsabilités



Erika Keaveney

Alexandre Monnard

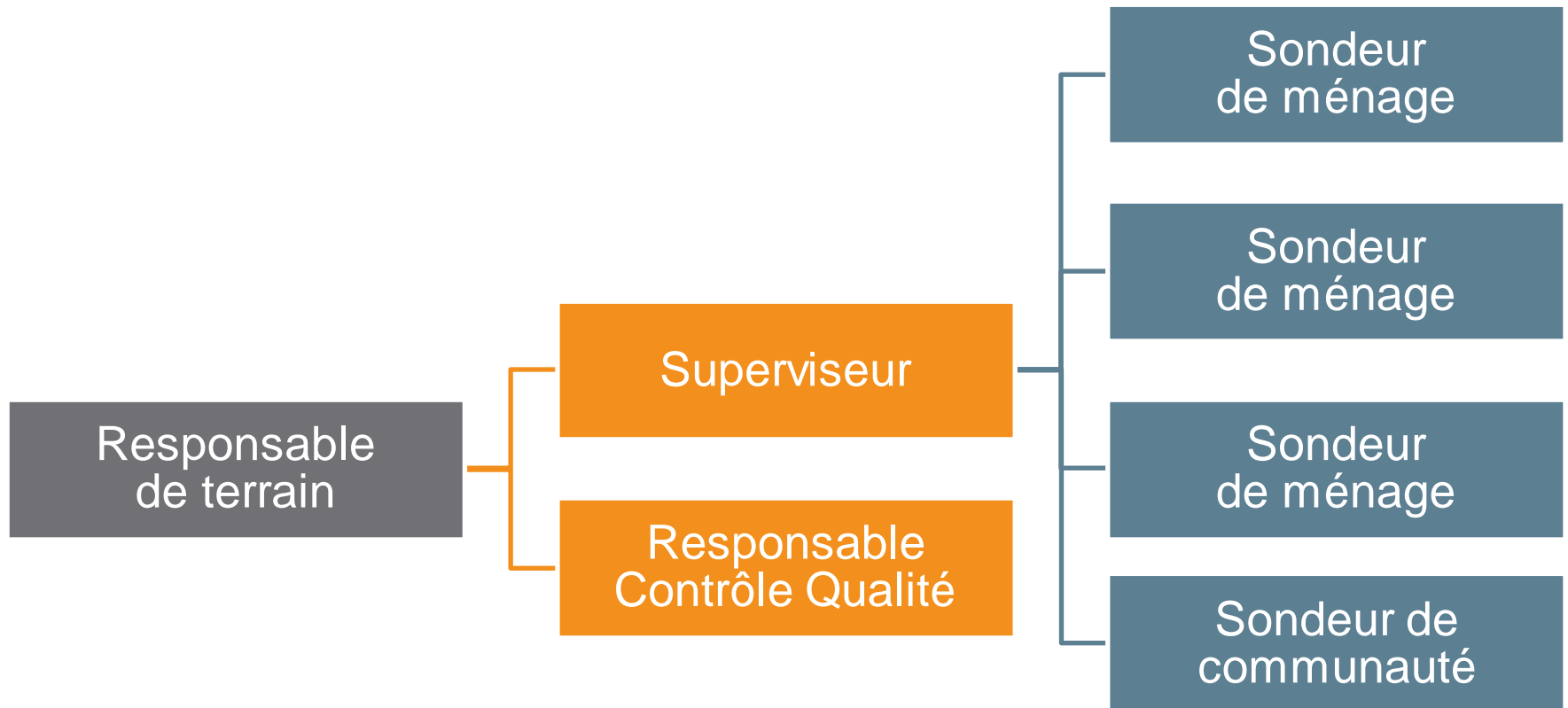
Enumerator Training

Abidjan, Côte D'Ivoire

NORC

at the UNIVERSITY of CHICAGO

Structure des équipés de terrain



Rôles et responsabilités de l'enquêteur de foyers

- Votre rôle principal est de collecter des données de qualité pour appuyer cette évaluation.
- Processus de collecte de données:
 - Visites des répondants sélectionnés pour entretien
 - Obtenir leur coopération
 - Obtenir leur consentement éclairé
 - Mener les interviews
 - Adhérer à tous les protocoles et directives d'entretiens
 - Maintenir la confidentialité
 - Signaler les problèmes au superviseur

1. Suivre les instructions :

- Les instructions du manuel et des questionnaires doivent être parfaitement comprises et strictement suivies.
- Suivez tous les protocoles pour interroger les répondants, y compris en effectuant des évaluations du développement et en appliquant différentes procédures pour différents groupes d'âge.
- Vous devez apprendre à utiliser la tablette correctement, notamment pour passer d'une question à une autre, enregistrer les réponses et transmettre les interviews terminées au serveur.
- Soyez réceptif aux commentaires de votre superviseur.
- Soyez flexible et prêt à faire face au changement - la capacité d'adaptation est une compétence professionnelle importante!

2. Maintenir la confidentialité

- Cette étude comprendra à la fois des documents de suivi des ménages papier-crayon et des informations saisies électroniquement au moyen de tablettes. Les documents papier et les tablettes doivent à tout moment être conservés dans un endroit sûr.
- Une fois que vous avez fini de travailler pour la journée, votre superviseur vérifiera que vous avez bien terminé tous les entretiens et téléchargé vos interviews sur le serveur de NORC.
- Ne discutez pas des noms ou des emplacements des répondants avec des personnes ne travaillant pas sur ce projet.
- Maintenir la confidentialité entre les membres du ménage.

3. Remplir votre mission

- Vous devrez travailler dur et compléter tous les ménages ou la zone qui vous sont attribués à temps.
- Si vous tombez malade ou qu'un problème physique vous empêche de travailler, informez immédiatement votre superviseur afin qu'un remplacement puisse être organisé.
- Si vous avez terminé plus tôt ou si vous attendez un rendez-vous, demandez comment vous pouvez aider les autres membres de l'équipe.

4. Rapport au Superviseur

- Votre superviseur organisera une brève réunion de bilan tous les matins ou tous les soirs, pour vous permettre de soulever vos questions éventuelles ou des situations rencontrées pendant le travail sur le terrain.
- Demandez l'aide de votre superviseur au besoin pendant la journée de travail:
 - La batterie de votre tablette est-elle faible ?
 - Avez-vous terminé votre mission plus tôt que prévu ?
 - Est-ce que l'un de vos ménages a besoin d'être remplacé ?
 - À la fin de la journée de travail, signalez les problèmes qui n'ont pas déjà été signalés.

Ce que vous ne pouvez pas faire

- Effectuer d'autres activités pendant l'énumération.
- Autorisez des personnes non-autorisées à vous aider dans votre travail ou à utiliser votre tablette.
- Discuter du travail d'enquête avec des personnes non-autorisées.
- Être absent du travail sans arrangement préalable.
- Être une influence perturbatrice.
- Utilisez la tablette pour des activités autres que celles du projet pendant la période sur le terrain.
- Briser la confidentialité.

Autres fonctions de l'équipe

- Enquêteur de communauté
- Superviseurs
- Responsable Contrôle Qualité

Rôles et responsabilités de l'enquêteur de communauté

Les tâches de l'enquêteur de communauté sont :

- Organiser les activités de prise de contact (contacter les chefs, les députés, etc.) de chaque ZS pour les informer des activités planifiées et obtenir leur autorisation.
- Remplir le formulaire d'arrivée dans la ZS, y compris l'identification de toutes les cibles communautaires (écoles, etc.) qui devront être suivies et interviewées.
- Mener un entretiens avec toutes les cibles communautaires (écoles, dirigeants, dépôts de cacao) identifiées.
- Faire le bilan des activités de prise de contact avec le superviseur et l'équipe des foyers, et remettre toute information pertinente dérivée du formulaire d'arrivée dans la ZS.

Les tâches du superviseur incluent :

- Coordonner la logistique de voyage.
- Communiquer avec le directeur de recherche s'il devient nécessaire de remplacer une ZD.
- Gérer et approuver tous les remplacements de ménages.
- Effectuer un suivi des tâches quotidiennes des enquêteurs, s'assurer qu'ils remplissent les formulaires de contrôle sur le terrain et que les activités de collecte de données quotidiennes se déroulent bien.

Rôles et responsabilités du superviseur

- Aider les enquêteurs à planifier leur visite des foyers sélectionnés pour les entretiens.
- Effectuer des observations directes des entretiens pour s'assurer que les enquêteurs effectuent correctement les entretiens, enregistrent correctement les résultats et interprètent correctement les concepts.
- À la fin de chaque journée d'entretien, collecter tous les formulaires de suivi et vérifier les informations enregistrées. Veiller à ce que les feuilles de de gestion des cas ont été remplies à la fin de chaque journée.

Rôles et responsabilités du superviseur

- Utiliser les données du formulaire de suivi pour remplir et soumettre des rapports d'achèvement sur tablette pour chaque ZS visitée.
- Tenir des réunions quotidiennes avec les membres de l'équipe pour discuter du nombre de cas réglés, des problèmes rencontrés et des solutions possibles à ceux-ci.
- À la fin de chaque journée d'entretien, s'assurer que toutes les tablettes sont synchronisées pour télécharger les données d'interview sur le serveur de NORC.

Rôles et responsabilités du Responsable Contrôle Qualité

Les tâches du Responsable Contrôle Qualité (RCQ) comprennent:

- Parcourir les zones de collecte de données pour suivre les progrès des équipes de terrain.
- Assurer la coordination avec les superviseurs pour s'assurer qu'ils sont capables de localiser l'équipe dans la ZS.
- Observation directe des entretiens avec les ménages.
- Assurer la coordination avec le superviseur pour s'assurer qu'un contrôle de validation est effectué pour un entretien sur huit par ZS.
- Tenir des bilans quotidiens avec les superviseurs afin de fournir des mises à jour quotidiennes à partir d'observations directes, y compris des défis rencontrés et des stratégies de résolution.

Questions?

NORC
at the UNIVERSITY of CHICAGO