



Pwosesis pou mande yon Deklarasyon Enterè Depatman Travay Etazini Pandan Konfli nan Travay

Kesyon Moun Poze Souvan Pou Travayè ak Repezantan yo¹

Apèsi

Misyon ak efikasite aplikasyon prensip Depatman Travay Etazini (US DOL oswa Depatman an) depann de kolaborasyon travayè yo. Men, travayè ki pa gen otorizasyon travay yo ak sa ki antre nan peyi a sou non yon konpayi ki ba yo travay yo souvan pè rapòte vyolasyon, kolabore ak ajans gouvènman an ki la pou aplike prensip yo, oswa nou ka di yo pè jwi dwa yo genyen. Pa egzanp, kèk travayè k ap viv sitistasyon kote yo vyole lwa travay yo pè kolabore nan yon ankèt paske yo pè pou yo pa pataje estati imigrasyon yo oswa pa fanmi yo oswa moun nan kominote yo, oswa pou yo pa sibi reprezay nan men konpayi y ap travay la ki baze sou imigrasyon ak konsekans negatif pou yo oswa fanmi yo oswa kominote yo. Kòm konsekans, travayè yo ak tout Depatman an rankontre obstak pou aplikasyon yon fason jis ak efikas dwa ak pwoteksyon nan travay la, e anpil konpayi ki respekte lwa tra travay yo fè fas ak konpetisyon ki pa jis.

US DOL gen anpil tan depi l ap sipòte itilizasyon pouvwa Depatman Sekirite Enteryè a (DHS) genyen sou baz analiz chak sitistasyon, pou kontinye aplike lwa ki nan otorite US DOL. Pouvwa sa a yo gen pou fè pousuit ki gen rapò ak imigrasyon ka gen ladan l aksyon ki ranvwaye, liberasyon sou kondisyon oswa lòt kalite pwoteksyon yo deside bay.

Dokiman sa a bay espikasyon sou pwosesis Depatman an pou travayè ak reprezantan yo mande sipò US DOL pou demann pou yo pran desizyon soulaje yo nan domèn imigrasyon, sa gen ladan l, aksyon ki ranvwaye, bay DHS kote yo analize chak dosye apa pou ranfòse aplikasyon prensip DOL ak travay k ap fèt pou pwoteksyon travayè a.

Pou plis enfòmasyon konsènan fason DHS itilize aksyon ki ranvwaye pou l kore aplikasyon prensip travay la, ale sou www.dhs.gov/enforcement-labor-and-employment-laws.

Pou plis enfòmasyon konsènan lwa US DOL aplike yo ak lòt ajans travay federal, ale sou <https://www.worker.gov>.

Mande yon Deklarasyon Enterè US DOL

Travayè ki nan konfli travay kote y ap travay la ka mande US DOL pou l bay yon “Deklarasyon Enterè US DOL” lè l voye yon demann nan statementrequests@dol.gov, epi mete nan liy sijè a “Request for Statement of US DOL Interest.”

Jan nou pale sou sa ak plis detay nan FAQ #3 a, nou ankouraje moun ki fè demann yo pou yo bay ase enfòmasyon nan demann y ap voye pa imel pou Depatman an pou idantifye kote y ap travay la nan sijè konfli nan travay la. Nou ankouraje moun k ap fè demann yo pou yo mete detay ki kore nenpòt eleman ki mansyone nan FAQ #6 la US DOL ka analize lè l ap reponn demann sa yo, sa gen ladan l e se pa sa sèlman:

- Yon deskripsyon konfli travay la sa gen ladan l kote a ak fason li gen rapò ak lwa US DOL aplike yo;
- Yon deskripsyon nenpòt reprezay oswa menas travayè a ap resevwa nan travay la oswa ap fè fas ki gen rapò ak konfli travay la; epi

¹ Yo te mete Kesyon Moun Poze Souvan (FAQ) sa yo ajou nan dat 3 avril 2024. Paj entènèt Depatman Sekirite Enteryè a ki rele “DHS Support of the Enforcement of Labor and Employment Laws” a ki gen plis enfòmasyon disponib sou: <https://www.dhs.gov/enforcement-labor-and-employment-laws>.



- Yon deskripsyon sou fason travayè yo pè nan travay la pou yo pa sibi reprezay ki baze sou kesyon imigrasyon oswa lòt aplikasyon imigrasyon alavni gen chans pou anpeche travayè yo rapòte vyolasyon ki gen rapò ak konfli travay la bay US DOL oswa kolabore ak US DOL. Depi sa enpòtan, l ap itil pou w mete lè, ki kote, ak fason nenpòt eleman ou mete rive.

US DOL ka kontakte moun k ap fè demann nan pou l poze l kesyon, donk sa ka itil pou yo mete enfòmasyon kontak ki bon pou moun k ap fè demann nan. Se yon travayè oswa yon defansè oswa yon reprezantan ki ka fè demann nan. Yo ka fè demann yo pou yon gwoup travayè.

Moun k ap fè demann nan pa dwe pataje kèk enfòmasyon ak US DOL nan demann yo a, jan sa rezime nan tablo ki pi ba a.

| Enfòmasyon ki itil US DOL: | Tanpri PA mete: |
|---|---|
| <p>Enfòmasyon pou idantifye anplasman travay la oswa konpayi a</p> <ul style="list-style-type: none"> • Non moun ki bay tavya la (tankou non konpayi a) • Adrès travay la • Peryòd konfli travay la dire • Non ajans US DOL kote yo voye plent lan oswa k ap mennen ankèt oswa fè demach legal <p>Enfòmasyon sou Konfli Travay la</p> <ul style="list-style-type: none"> • Deskripsyon konfli travay la ak fason li gen rapò ak lwa US DOL aplike yo • Yon deskripsyon nenpòt reprezay oswa menas ki gen rapò ak konfli travay la • Yon deskripsyon sou fason travayè yo pè nan travay la pou yon pa sibi reprezay ki baze sou kesyon imigrasyon oswa lòt aplikasyon imigrasyon alavni gen chans pou anpeche travayè yo rapòte bay oswa kolabore ak US DOL. • Enfòmasyon kontak moun ki fè demann nan <div style="text-align: center;"></div> | <ul style="list-style-type: none"> • PA mete non pèsònèl travayè yo (Deklarasyon Enterè US DOL yo gen non travay la oswa konpayi a, men anjeneral li pa gen non travayè yo); • PA mete dosye pèsònèl konsènan imigrasyon ak bezwen travayè a; • PA mete adrès kay travayè a • PA mete kopi pyès idantite travayè yo, sa gen ladan l paspò, lisans, ak kat idantite travayè a; • PA mete enfòmasyon pèsònèl sansib pou pèmèt yo idantifye yon moun, tankou dat nesans li, Nimewo Sekirite Sosyal li, Oswa Nimewo Anrejistremant Etranje; • PA mete G-28 ak lòt fòmilè imigrasyon <div style="text-align: center;"></div> |

An jeneral, Depatman an reponn moun k ap fè demann lan nan espas 30 jou pou l bay yon desizyon pou demann nan oswa yon mizajou sou nivo yo ye. Tanpri, gade FAQ #13 la pou plis detay. Si US DOL, dapre sa l deside, soti yon Deklarasyon Enterè US DOL, US DOL ap voye yon kopi pou DHS ak moun k ap fè demann lan.

Mande yon Deklarasyon Enterè US DOL Ajou pou w Kore Demann ou Pral Fè Pou Ranvwaye Aksyon an

Pou w asire w US DOL ap trete demann ou fè pou yon Deklarasyon Enterè US DOL ajou an yon fason efikas, moun k ap fè demann yo dwe voye yon demann **nan espas 160 jou pou pi plis avan ekspirasyon peryòd aksyon y ap ranvwaye a t ap aplike anvan sa a.**

Yo dwe voye demann yo pa imel nan statementrequests@dol.gov ak liy sijè ki ekri “Updated Statement of US DOL Interest Request.” Nan demann pa imel la, moun k ap fè demann yo ta dwe esplike yon fason klè y ap chèche yon Deklarasyon Enterè US DOL pou kore yon demann ki gen pou fèt nan DHS. Nou ankouraje moun ki fè demann yo pou yo bay ase enfòmasyon nan demann y ap voye nan Depatman an ki se sijè konfli nan travay la.



An jeneral, non moun ki ba w travay la (tankou non konpayi a), adrès travay la, ak dat premye Deklarasyon Enterè a itil. An jeneral, Depatman an reponn moun k ap fè demann lan nan espas 30 jou pou l bay yon desizyon. Tanpri, gade FAQ #3 la pou plis detay sou fason pou w voye yon demann. Si US DOL, dapre sa l deside, soti yon Deklarasyon Enterè US DOL ki ajou pou kore demann ou pral fè pou ranvwaye aksyon an, US DOL ap voye yon kopi pou DHS ak moun k ap fè demann lan. Si US DOL, deside pa soti Deklarasyon Enterè US DOL ki ajou a, US DOL ap enfòmè moun k ap fè demann lan.

Kesyon Moun Poze Souvan

1. Èske Depatman Travay Etazini aksepte demann ou fè pou w demontre sipò w pou aksyon yo ranvwaye pou travayè ki enplike nan yon konfli travay?

Wi. Nou konsidere demann konsa ki bay non konpayi a ak/oswa anplasman travay la sou yon baz analiz chak sitiyasyon. Si Depatman an soti yon Deklarasyon Enterè US DOL, yon travayè dwe itilize Deklarasyon sa a pou l kore yon demann endividyèl li voye nan Depatman Sekirite Enteryè (DHS) pou aksyon yo ranvwaye a. Pou US DOL aplike lwa yo nan otorite l genyen, kèlkeswa estati w nan domèn imigrasyon, travayè yo dwe santi yo alèz pou yo patisipe nan ankèt ak demach depatman an ap mennen san l pa pè reprezay oswa konsekans ki gen rapò ak imigrasyon.

2. Kisa yon Deklarasyon Enterè US DOL ye?

Yon Deklarasyon Enterè US DOL se yon lèt US DOL oswa DHS voye ki idantifye yon konpayi ak/oswa yon anplasman travay ak yon sitiyasyon kote aplikasyon desizyon pou l fè pousuit la t ap ede nan aplikasyon lwa US DOL yo anba otorite l. An jeneral yo soti Deklarasyon Enterè US DOL yo sou baz yon konpayi oswa anplasman travay e an jeneral yo pa gen non travayè yo sou yo.

3. Kijan m ka mande US DOL yon Deklarasyon Enterè?

Travayè ki nan konfli travay kote y ap travay la ka mande US DOL pou l bay yon “Deklarasyon Enterè US DOL” lè l voye yon demann nan statementrequests@dol.gov, epi mete nan liy sijè a “Request for Statement of US DOL Interest.” Nan demann pa imel la, nou ankouraje moun ki fè demann yo pou yo bay ase enfòmasyon nan demann y ap voye nan Depatman an ki se sijè konfli nan travay la. An jeneral, non moun ki bay travay la (tankou non konpayi a), adrès travay la, lè konfli a, non ajans US DOL yo bay plent lan oswa k ap mennen ankèt oswa k ap fè demach legal yo (tankou Biwo Salè ak Lò a oswa Biwo Pwoteksyon ak Sante nan Travay) ak/oswa nimewo dosye a, ap itil pou US DOL. **Yo pa dwe voye non ak enfòmasyon pèsònèl (gade pi ba a).**

Met sou sa, nou ankouraje moun k ap fè demann yo pou yo mete detay ki kore nenpòt eleman ki mansyone nan FAQ #6 la US DOL ka analize lè l ap reponn demann sa yo, sa gen ladan l e se pa sa sèlman:

- Yon deskripsyon konfli travay la sa gen ladan l kote a ak fason li gen rapò ak lwa US DOL aplike yo;
- Yon deskripsyon nenpòt reprezay oswa menas travayè a ap resevwa nan travay la oswa ap fè fas ki gen rapò ak konfli travay la; epi
- Yon deskripsyon sou fason travayè yo pè nan travay la pou yo pa sibi reprezay ki baze sou kesyon imigrasyon oswa lòt aplikasyon imigrasyon alavni gen chans pou anpeche travayè yo rapòte vyolasyon ki gen rapò ak konfli travay la bay US DOL oswa kolabore ak US DOL. Depi sa enpòtan, l ap itil pou w mete lè, ki kote, ak fason nenpòt eleman ou mete rive.

US DOL ka kontakte moun k ap fè demann nan pou l poze l kesyon, donk sa ka itil pou yo mete enfòmasyon kontak ki bon pou moun k ap fè demann nan. Se yon travayè oswa yon defansè oswa yon reprezantan ki ka fè demann nan. Yo ka fè demann yo pou yon gwoup travayè.



REMAK: US DOL ap analize demann nan pou l gade si konfli nan travay la gen rapò ak yon lwa US DOL aplike ki egziste nan yon travay presi e si ak ki fason aksyon ki ranvwaye pou travayè yo nan anplasman travay la t ap ede US DOL travay pou misyon l ak priyorite l gen pou aplikasyon prensip yo. Pou plis enfòmasyon, gade FAQ #6 la. Li ka pa nesesè pou yo pataje non travayè a pou yo decide si yon konfli nan travay egziste, pa egzanp, sa depann de, lòt enfòmasyon ki bay sipò US DOL genyen.

Ou ka voye kesyon w gen konsènan pwosesis la ki mansyone pi wo a nan statementrequests@dol.gov anvan w voye demann ou an ale. Pou plis enfòmasyon konsènan lwa US DOL aplike yo ak lòt ajans travay federal, ale sou <https://www.worker.gov>.

4. Ki enfòmasyon mwen PA dwe mete nan demann mwen an?

Nan demann y ap voye pa lapòs la, moun k ap fè demann yo **pa dwe** pataje bay US DOL:

- Non pèsonèl travayè yo (Deklarasyon Enterè US DOL yo gen non travay la oswa konpayi a, men anjeneral li pa gen non travayè yo).
- Dosye pèsonèl konsènan imigrasyon ak bezwen travayè a.
- Adrès kay travayè yo oswa kopi pyès idantite travayè yo, sa gen ladan l paspò, lisans, ak kat idantite.
- Enfòmasyon pèsonèl sansib pou pèmèt yo idantifye yon moun, tankou dat nesans li, Nimewo Sekirite Sosyal li oswa Nimewo Anrejistremen Etranje;
- G-28 ak lòt fòmilè imigrasyon

5. Kijan pou m fè US DOL konnen konfli travay la epi depoze yon plent?

Si w potko depoze yon plent nan US DOL ki gen rapò ak konfli travay ou a, nou ankouraje w itilize lyen ki pi ba yo pou w jwenn Biwo US DOL nan zòn ou pou w depoze yon plent:

- Jwenn yon Biwo Distri **Wage and Hour Division** nan zòn ou la a: <https://www.dol.gov/agencies/whd/contact/local-offices>
- Jwenn yon Biwo Distri **Occupational Safety and Health Administration** nan zòn ou la a: <https://www.osha.gov/contactus/bystate>
- Jwenn yon Biwo Distri ki rele **Office of Federal Contract Compliance Programs** nan zòn ou la a: <https://www.dol.gov/agencies/ofccp/contact/district-area-offices>

Met sou depoze yon plent, nou ankouraje travayè yo pou yo rete an kontak ak biwo nan zòn yo a pou yo bay enfòmasyon enpòtan sou dosye a. Pwosesis Deklarasyon Enterè US DOL la pa ranplase depoze w dwe depoze yon plent nan ajans aplikasyon prensip ki apwopriye a. Si w pran twòp tan pou w bay enfòmasyon konsènan konfli nan travay yo nan biwo nan zòn nan, sa ka fè gen reta nan desizyon US DOL la pou l desize si l dwe soti yon Deklarasyon Enterè US DOL.



6. Ki eleman Depatman an ap analize lè l ap decide si pou l bay yon Deklarasyon Enterè US DOL nan konfli travay ki gen nan yon travay?

US DOL pral evalye demann nan ak tout detay ki ladan l e l ap konsidere nesosite pou aplikasyon prensip presi l yo. Deklarasyon Enterè US DOL yo baze sou konfli travay nan travay la ki gen rapò ak lwa US DOL aplike, yo pa baze sou travayè a yon fason endividyèl. Eleman yo ka konsidere yo ka gen ladan yo, men se pa sèlman:

- Nesosite US DOL genyen pou l fè temwen patisipe nan ankèt li ak/oswa aplikasyon prensip ki posib;
- Si itilizasyon pwoteksyon imigrasyon DHS genyen, tankou aksyon ki ranvwaye, t ap kore enterè US DOL pou l fè moun ki vyole prensip la rekonèt vyolasyon sa a;
- Si travayè yo ap sibi reprezay, menas reprezay, oswa yo pè reprezay e/oswa yo ka “pè” rapòte vyolasyon lwa a oswa patisipe nan aplikasyon prensip US DOL;
- Si aplikasyon prensip imigrasyon ki gen rapò ak travayè yo ki ka temwen oswa viktim yon vyolasyon nan otorite US DOL t ap ka bloke kapasite US DOL pou aplike lwa travay yo oswa bay tout solisyon ki disponib anba otorite l;
- Posibilite pou aplikasyon prensip imigrasyon yo ta ka yon zouti yo itilize pou bloke aplikasyon lwa US DOL yo nan zòn oswa sektè a ak/oswa masyone plis reprezay ki baze sou kesyon immigrasyon.

Depatman an ap analize eleman ki masyone pi wo yo ki baze sou sitiyasyon presi nan konfli travay la. US DOL ka kontakte moun k ap fè demann nan pou l poze l kesyon.

7. Lè m fin voye yon demann Deklarasyon Enterè US DOL, kisa US DOL ap fè?

US DOL ap decide si aplikasyon enterè l yo esplike sipò pou yon demann pou DHS ranvwaye aksyon. Si se sa, ak nan desizyon l ap pran an, US DOL ap voye yon Deklarasyon Enterè US DOL bay DHS ak moun k ap fè demann lan. Deklarasyon an ap fè DHS konnen US DOL kwè itilize itilizasyon desizyon pwoteksyon nan kad imigrasyon DHS la tankou aksyon ranvwaye pou anplwaye yo nan yon anplasman travay presi oswa yon konpayi presi nesèsè pou US DOL travay pou misyon l yon fason efikas, epi li soutni demann travayè l yo fè pou ranvwaye aksyon an oswa lòt desizyon pwoteksyon imigrasyon ki aplikab.

Pa egzanp, kote travayè yo sibi reprezay akòz salè yo oswa kondisyon travay yo e paske yo pè pou yo pa pran aksyon imigrasyon kont yo si yo patisipe nan yon ankèt US DOL oswa demach legal, lè DHS decide ranvwaye aksyon an sa ka ede nan soulaje laperèz sa a epi kontinye ankèt US DOL la oswa aksyon pou aplike prensip yo. Patisipasyon travayè a ranfòse kapasite US DOL pou l jwenn reparasyon epi fè konpayi yo respekte prensip.

8. Kijan travayè ki nan yon konfli travay yo ka mande DHS pwoteksyon li decide nan kesyon imigrasyon tankou aksyon ki ranvwaye?

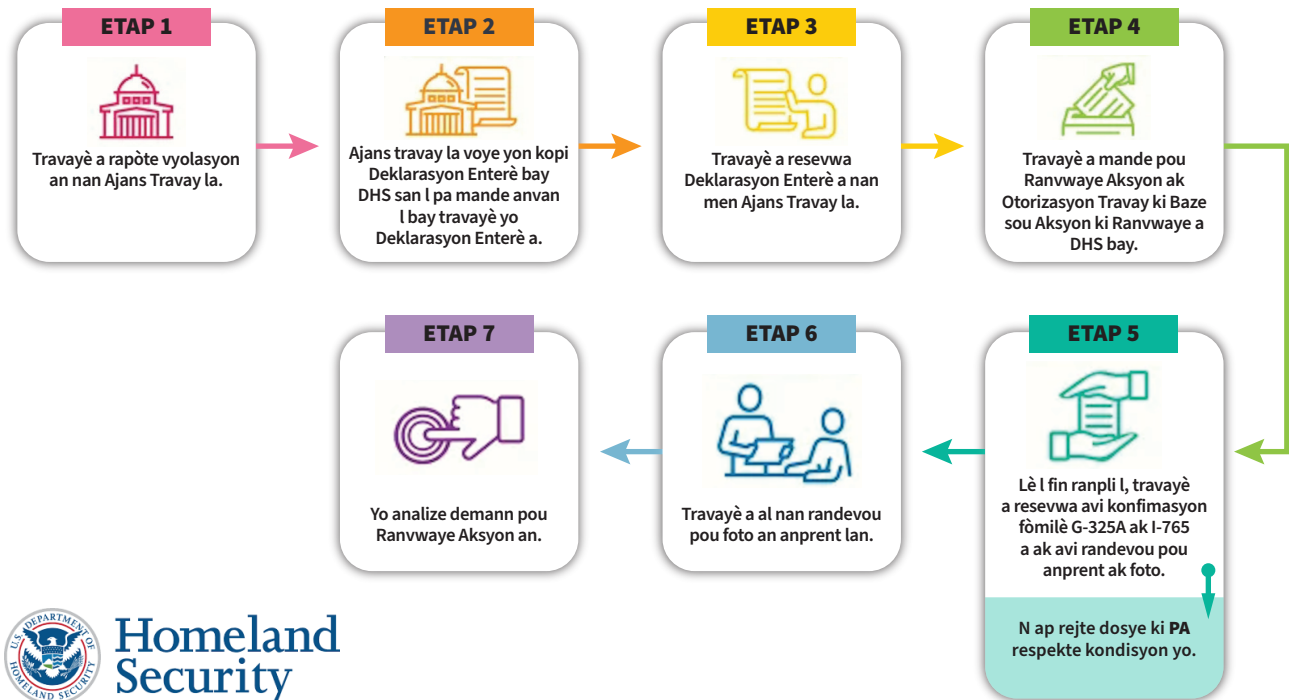
Travayè k ap chèche pou DHS ranvwaye aksyon yo ka mande sa dirèkteman nan DHS. Pou plis enfòmasyon sou fason pou w fè demann konsan nan DHS, ale sou www.dhs.gov/enforcement-labor-and-employment-laws.

DHS gen yon chema esplikasyon sou pwosesis la, ki nan paj ki annapre a.



DEMANN POU RANVWAYE AKSYON

POU TRAVAYÈ YO NAN KAD SIPÒ NAN ANKÈT AJANS AP MENNEN



Homeland Security

FAQ sa a bay enfòmasyon konsènan fason yon travayè ka fè yon demann Deklarasyon Enterè US DOL konsènan konfli nan travay, sa ki se pati DOL nan pwosesis ki mansyone pi wo a.

REMAK: Travayè yo ka gen lòt fondman pou yo mande pou DHS ranvwaye aksyon oswa lòt solisyon pou ede yo ki pa mansyone nan FAQ sa a. Pou plis enfòmasyon, ou ka bezwen mande konsèy legal. Pou w jwenn yon lis pwofesyonèl ki fè benevòl, tanpri ale sou: <https://www.justice.gov/eoir/list-pro-bono-legal-service-providers>. Nou pa ka bay garanti yon rezilta presi pou yon travayè endividyèl; chak travayè ta dwe reflechi pou yo chèche avoka pou yo pi byen konprann enplikasyon endividyèl sa gen ladan l pou yo voye yon demann bay DHS pou desizyon sou pwoteksyon nan kesyon imigrasyon.

9. Èske yon Deklarasyon Enterè US DOL nan konfli travay ki gen nan yon travay bay travayè estati imigrasyon oswa pwoteksyon?

Non. Yon Deklarasyon Enterè US DOL nan konfli travay pa bay travayè yo okenn estati imigrasyon oswa pwoteksyon presi? Okontrè, travayè endividyèl yo ka mete Deklarasyon Enterè US DOL yo a nan demann y ap voye nan DHS pou ranvwaye aksyon an. Pou plis enfòmasyon konsènan fason DHS itilize aksyon ki ranvwaye pou l kore aplikasyon prensip travay la, ale sou www.dhs.gov/enforcement-labor-and-employment-laws.

10. Èske Deklarasyon Enterè US DOL la bay garanti DHS ap ranvwaye aksyon an oswa ap bay lòt pwoteksyon nan kesyon imigrasyon ki aplikab li decide nan yon sitiyasyon presi?

Non. Desizyon pou konnen si y ap ranvwaye aksyon an oswa lòt pwoteksyon nan kesyon imigrasyon yo decide a se rete nan men DHS sèlman. Yon Deklarasyon Enterè US DOL la bay garanti DHS ap ranvwaye aksyon an nan okenn dosye endividyèl ki gen rapò ak imigrasyon. Travayè endividyèl yo dwe mande DHS pou ranvwaye aksyon an poukont yo. Pou plis enfòmasyon konsènan fason DHS itilize aksyon ki ranvwaye pou l kore aplikasyon prensip travay la, ale sou www.dhs.gov/enforcement-labor-and-employment-laws.



11. Ki ajans anndan US DOL k ap decide si pou l bay yon Deklarasyon Enterè konsènan aksyon ki ranvwaye ki gen rapò ak imigrasyon?

US DOL ap analize demann Deklarasyon Enterè ki gen rapò ak aplikasyon lwa yo nan otorite ajans pou aplikasyon lwa yo sou yon baz analiz chak sityasyon e se ajans lan k ap decide. Akoz fason US DOL trete demann pou Deklarasyon Enterè DOL yo, plis pase yon ajans ka bay Deklarasyon Enterè US DOL pou yon travay oswa konpayi presi.

Gèk travayè k ap mande OSHA yon Deklarasyon Enterè US DOL ka gen pwoteksyon anba pwogram sekirite ak sante OSHA apwouve ki anba kontwòl yon eta oswa yon teritwa Etazini (ki rele yon “Plan Eta”). Pou demann pou deklarasyon enterè ki gen rapò ak konfli nan travay yon Plan Eta a kouvri, ou ka vle kontakte Plan Eta a pou w mande si yo trete demann pou deklarasyon enterè ajans travay pou soutni aksyon ki ranvwaye. Pou w gade si w ap viv nan yon eta ki gen yon Plan Eta, e pou w jwenn enfòmasyon sou Plan Eta a, tanpri ale sou sit entènèt OSHA a ki se: www.osha.gov/stateplans/.

12. Èske US DOL ap kenbe enfòmasyon ki nan demann mwen an konfidansyèl?

Pou l respekte dispozisyon US DOL yo, USD ap kenbe demann pou yon Deklarasyon Enterè US DOL konfidansyèl nan nivo lalwa pèmèt sa a. Si US DOL apwouve yon demann, US DOL ap voye Deklarasyon Enterè US DOL la bay moun k ap fè demann nan ak DHS.

13. Konbyen tan Depatman an atann pou sa pran pou l reponn demann sa yo?

An jeneral, Depatman an reponn moun k ap fè demann lan nan espas 30 jou pou l bay yon desizyon pou demann nan oswa yon mizajou sou nivo yo ye. US DOL ap eseye bay nan ki nivo yo ye chak 30 jou pandan yo kontinye ap analize demann nan. Tanpri remake delè sa a ka chanje sa depann de nivo demann nan konplike ak kantite demann Depatman resevwa antou pou Deklarasyon Enterè US DOL.

14. Ak kisa yon moun k ap fè demann ta dwe atann li si Depatman an refize ba l yon Deklarasyon Enterè US DOL nan konfli travay ki gen nan yon travay?

Si US DOL refize bay yon Deklarasyon Enterè US DOL nan konfli travay ki gen nan yon travay, y ap fè moun k ap fè demann nan oswa reprezantan l konn sa kou sa posib. Deklarasyon Enterè US DOL se yon desizyon y ap pran.

Si Depatman an refize bay yon Deklarasyon Enterè US DOL nan konfli travay, an jeneral, US DOL **p ap** voye mesaj bay DHS konsènan demann nan. US DOL **pa** aplike lwa imigrasyon nan travay.

15. Ki wòl US DOL jwe nan otorite DHS genyen nan yon demann yon travayè fè pou ranvwaye yon aksyon?

Desizyon pou konnen si y ap ranvwaye aksyon an oswa lòt pwoteksyon nan kesyon imigrasyon yo decide a se rete nan men DHS sèlman. US DOL oswa lòt ajans ki aplike lwa yo ka fè DHS konnen yo bezwen yon desizyon sou aplikasyon lwa imigrasyon pou yo ka travay pou reyalize misyon yo e yo ka reponn ak demann plis enfòmasyon nan men DHS konsènan demann pou desizyon pou aplikasyon lwa imigrasyon yo.

Pou plis enfòmasyon konsènan fason DHS itilize aksyon ki ranvwaye pou l kore aplikasyon prensip travay la, ale sou www.dhs.gov/enforcement-labor-and-employment-laws.

Pou plis enfòmasyon konsènan lwa US DOL aplike yo ak lòt ajans travay federal, ale sou <https://www.worker.gov>.



16. E si m bezwen ajoute lòt enfòmasyon nan premye demann mwen te voye nan US DOL pou yon Deklarasyon Enterè US DOL?

An jeneral moun ki fè demann nan ka bay enfòmasyon konsènan demann nan pa mwayen imel nou bay pi wo a.

17. Ki kote m ka jwenn plis enfòmasyon sou si m ta dwe mande yon Deklarasyon Enterè US DOL ak/oswa mande DHS pou l ranvwaye yon aksyon?

Ou ka vle chèche konsèy sou lwa imigrasyon anvan w deside mande yon Deklarasyon Enterè oswa si pou w voye yon demann pou DHS ranvwaye aksyon an. Pou w jwenn yon lis pwofesyonèl ki fè benevòl, tanpri ale sou: <https://www.justice.gov/eoir/list-pro-bono-legal-service-providers>. Nou pa ka bay garanti yon rezilta presi pou yon travayè endividyèl; chak travayè ta dwe reflechi pou yo chèche avoka pou yo pi byen konprann enplikasyon endividyèl sa gen ladan l pou yo voye yon demann bay DHS pou yo ranvwaye yo aksyon. Pou plis enfòmasyon konsènan fason DHS itilize aksyon ki ranvwaye pou l kore aplikasyon prensip travay la, ale sou www.dhs.gov/enforcement-labor-and-employment-laws.

18. Si m mande DHS pou l ranvwaye yon aksyon pa mwayen yon Deklarasyon Enterè, pandan konbyen tan y ap ranvwaye aksyon an? Èske yo fè renouvèlman yon aksyon ki ranvwaye?

Desizyon pou konnen si y ap ranvwaye aksyon an, ak pandan konbyen tan y ap ranvwaye aksyon an, rete nan men DHS sèlman. DHS te fè konnen aksyon ki ranvwaye a, si yo apwouve l, yo ka bay li pou yon peryòd jiska dezan, e yo ka anile l nenpòt lè. DHS gen enstriksyon tou pou travayè ki jwenn ranvwa aksyon yo e k ap mande yon peryòd pou aksyon ki ranvwaye a apres a pa mwayen pwosesis sa a. Yon travayè yo bay aksyon ranvwaye dapre enterè aplikasyon prensip yon ajans travay ka mande yon peryòd apres a pou ranvwaye aksyon pou yon lòt dezan lè ajans travay la kontinye gen nesite pou sa. Pou plis enfòmasyon konsènan fason pou mande peryòd pou ranvwaye aksyon apre sa pou kore aplikasyon prensip travay la, ale sou <https://www.dhs.gov/enforcement-labor-and-employment-laws>.

19. Èske US DOL bay Deklarasyon Enterè US DOL Ajou pou Kore Demann travayè yo ral Fè Pou Ranvwaye Aksyon an?

Wi. US DOL analize demann pou Deklarasyon Enterè US DOL ajou dapre chak grenn detay pou kontinye enterè l nan aplikasyon lwa yo anba otorite l.

DHS pèmèt travayè yo voye demann apres a pou ranvwaye aksyon pou pwolonje premye peryòd ranvwa aksyon an, ki dwe gen ladan l yon Deklarasyon Enterè ki ajou ki sot nan ajans travay la, 120 jou anvan ekspirasyon peryòd orijinal aksyon ki ranvwaye a. Demann ki fèt apre sa pou ranvwaye aksyon DHS resevwa nan mwens pase 120 jou yo ki rete nan peryòd li te ye anvan an pou aksyon ki ranvwaye a ka bay reta nan aplikasyon otorite ak mankman nan aksyon ki ranvwaye ak otorizasyon travay ki koresponn.

Pou w asire w US DOL ap trete demann ou fè pou yon Deklarasyon Enterè US DOL ajou an yon fason efikas, moun k ap fè demann yo dwe voye yon demann bay US DOL **nan espas 160 jou pou pi plis anvan ekspirasyon peryòd aksyon y ap ranvwaye a t ap aplike anvan sa a.**

Yo dwe voye demann yo pa imel nan statementrequests@dol.gov ak liy sijè ki ekri "Updated Statement of US DOL Interest Request". Nan demann pa imel la, moun k ap fè demann yo ta dwe esplike yon fason klè y ap chèche yon Deklarasyon Enterè US DOL pou kore yon demann ki gen pou fèt nan DHS pou pwolonje peryòd aksyon ki ranvwaye a. Nou ankouraje moun ki fè demann yo pou yo bay ase enfòmasyon nan demann y ap voye nan Depatman an ki se sijè konfli nan travay la. An jeneral, non moun ki ba w travay la (tankou non konpayi a), adrès travay la, ak dat premye Deklarasyon Enterè a itil. An jeneral, Depatman an reponn moun k ap fè demann lan nan espas 30 jou pou l bay yon desizyon. Tanpri remake delè sa a ka chanje sa depann de nivo demann nan konplike ak kantite demann Depatman resevwa antou pou Deklarasyon Enterè US DOL.



Deklarasyon Enterè US DOL ki ajou a p ap presi pou yon travayè endividyèl; y ap bay yo dapre yon travay oswa konpayi.

20. Èske US DOL ka bay DHS yon Deklarasyon Enterè US DOL nan konfli travay, san l pa resevwa yon demann pou yon deklarasyon konsa?

Wi. Lè sa apwopriye pou Depatman an kontinye travay aplikasyon prensip yo, Depatman an ap bay Deklarasyon Enterè US DOL oswa deklarasyon ki sanble konsènan yon konfli nan travay poukont li, san l pa resevwa yon demann.

21. Èske gen lajan pou peye pou demann yon Deklarasyon Enterè US DOL?

Pa gen okenn lajan w ap peye pou demann yon Deklarasyon Enterè US DOL. Se moun ki konsène nan konfli travay la ki dwe voye demann sa a oswa yon reprezantan moun ki enplike nan konfli travay la, tankou reprezantan legal oswa lòt travayè k ap ede.

22. Èske m swe depoze yon plent nan yon ajans US DOL konsènan konfli travay mwen an si m te voye yon demann Deklarasyon Enterè US DOL?

Nou ankouraje travayè ki nan konfli travay ki gen rapò ak yon lwa US DOL aplike yo pou yo depoze yon plent ak biwo US DOL apwopriye ki nan zòn yo a si US DOL pa gentan konnen konfli travay sa a. Pwosisyon Deklarasyon Enterè US DOL la pa ranplase depoze w dwe depoze yon plent nan ajans aplikasyon prensip ki apwopriye a, epi voye yon demann Deklarasyon Enterè US DOL pa la kòm mwayen pou rapòte vyolasyon lwa travay ou panse ki gen nan espas travay la.

- Jwenn yon Biwo Distri **Wage and Hour Division** nan zòn ou la a: <https://www.dol.gov/agencies/whd/contact/local-offices> oswa rele 1-866-487-9243
- Jwenn yon Biwo Distri **Occupational Safety and Health Administration** nan zòn ou la a: <https://www.osha.gov/contactus/bystate> oswa rele 1-800-321-6742 (OSHA)
- Jwenn yon Biwo Distri ki rele **Office of Federal Contract Compliance Programs** nan zòn ou la a: <https://www.dol.gov/agencies/ofccp/contact/file-complaint>

Pou plis enfòmasyon konsènan dwa travayè yo, ale sou <https://www.worker.gov/>.

23. Èske US DOL se sèl ajans ki bay Deklarasyon Enterè pou objektif sa yo?

Non. Pwosisyon DHS la pèmèt nenpòt ajans federal, oswa lokal ak travay pou yo voye Deklarasyon Enterè. Gen de lòt ajans travay federal ak ajans travay, National Labor Relations Board (<https://www.nlr.gov/guidance/key-reference-materials/immigrant-worker-rights>) ak Equal Employment Opportunity Commission (<https://www.eeoc.gov/faq/eeocs-support-immigration-related-deferred-action-requests-dhs>) ki bay Deklarasyon Enterè. Met sou sa, gen kèk ajans eta ak lokal ki bay Deklarasyon Enterè. US DOL se yon antite ki pa gen lyen ak depatman travay federal, eta, ak lokal sa yo. Moun yon gen yon dosye ki konsène yo oswa ki gen yon ankèt y ap trete ak yon lòt ajans travay oswa ki ta renmen mande deklarasyon enterè nan youn nan ajans travay sa yo ta dwe kontakte ajans lan dirèkteman. US DOL p ap bay Deklarasyon Enterè lè yon konfli travay pa enplike aplikasyon yon lwa DOL.